

We build a better future



■ La foto potrebbe illustrare configurazioni supplementari della macchina.

CARRELLI ELEVATORI GPL HYUNDAI - Motore Tier 4

# 15/18/20L-7M

 **HYUNDAI**  
HEAVY INDUSTRIES EUROPE



# NUOVE norme per carrelli elevatori

Con la Serie 7M, Hyundai introduce una nuova linea di carrelli elevatori GPL. Potenza e prestazioni eccellenti garantiscono una produttività ottimale.



## Sistema OPSS (Operator Presence Sensing System)

Non è possibile comandare l'inclinazione, il sollevamento e l'abbassamento del montante con il relativo comando quando l'operatore non si trova nella normale posizione di guida.

■ La foto potrebbe illustrare configurazioni supplementari della macchina.

# Ecco a voi il nuovo capo cantiere!

Agile nel funzionamento, efficiente e caratterizzata da un design ergonomico, la serie 15L/18L/20L-7M è stata progettata per soddisfare ogni necessità.

## 50kW / 2450 giri/min

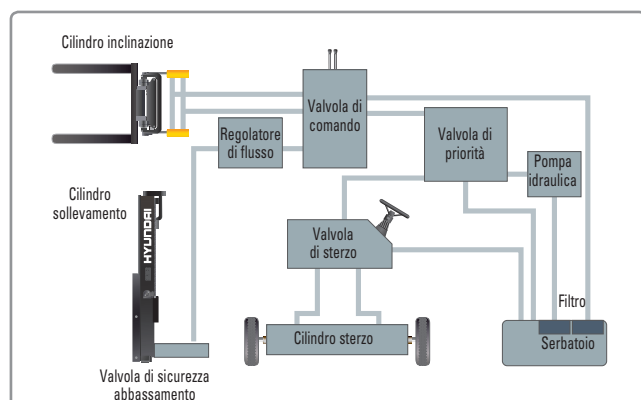
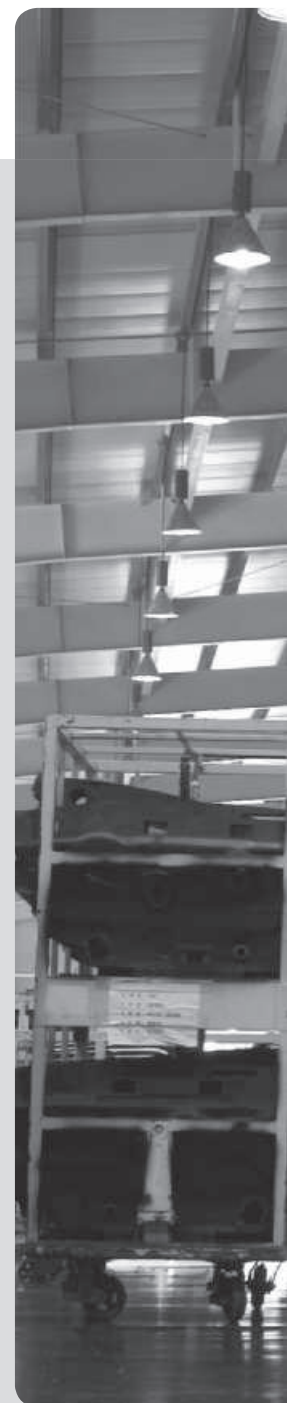


### Motore potente L4KB Motore

La qualità riconosciuta sul mercato del motore L4KB assicura prestazioni eccellenti, durata e fornisce un valore aggiunto al carrello elevatore. I 50 kW sviluppati dal motore sono più che sufficienti per qualsiasi applicazione, non solo con attrezzature normali, ma anche con attrezzature speciali che richiedono elevata potenza. (EPA/CARB Tier-IV Certificato)

### Veloce e costante nelle prestazioni

Grazie alla sua capacità di sollevare e abbassare velocemente il montante e di inclinarlo in avanti e indietro, il nuovo carrello garantisce ottime condizioni operative in fase di scarico. Quando il carrello è completamente pieno, la velocità di abbassamento del montante viene controllata con precisione dalla relativa valvola di comando, garantendo la massima sicurezza.



### Impianto idraulico all'avanguardia

L'impianto idraulico di ultima generazione a grande portata assicura tempi di risposta rapidi durante le operazioni, mentre la valvola di controllo della rumorosità migliora l'efficienza e la durata.



### Gruppo servosterzo completamente idrostatico

Un sistema di sterzo a comando idraulico garantisce una sterzata flessibile e regolare, evitando contraccolpi e l'inerzia del volante.



**Elevata potenza  
Bassa rumorosità**

■ La foto potrebbe illustrare configurazioni supplementari della macchina.



**Maggiore angolo di inclinazione del montante**

Utilizzando l'angolo di inclinazione del montante di 6° in avanti e 10° all'indietro, l'operatore può svolgere le operazioni di carico e scarico rapidamente e in totale sicurezza.

**Maggiore velocità di traslazione e maggiore pendenza superabile**

Il potente motore assicura maggiore accelerazione, maggiore pendenza superabile e maggiore velocità di traslazione su qualsiasi tipo di terreno e anche in pendenza.



**Pendenza superabile  
(a pieno carico)**

- 15L-7M : 39,7°
- 18L-7M : 35,4°
- 20L-7M : 33,0°

**Velocità di traslazione  
(senza carico)**

- 15L-7M : 20,1 km/ora
- 18L-7M : 20,1 km/ora
- 20L-7M : 20,1 km/ora

# Comodo e semplice da usare!

Il design della cabina basato sui più moderni principi ergonomici riduce lo stress dell'operatore e ne aumenta l'efficienza.

## Indicatori di facile lettura e quadro comandi resistente all'acqua



- |                                      |  |                                 |
|--------------------------------------|--|---------------------------------|
| 1 Spia freno di stazionamento        | 7 Spia filtro aria                             | 12 Indicatore carburante        |
| 2 Indicatori di direzione            | 8 Indicatore fari di lavoro                    | 13 Contatore                    |
| 3 Spia riserva carburante            | 9 Spia decantatore                             | 14 Spia controllo motore        |
| 4 Spia olio motore                   | 10 Indicatore preriscaldamento                 | 15 Allarme cintura di sicurezza |
| 5 Spia temperatura olio trasmissione | 11 Indicatore temperatura liquido refrigerante | 16 Allarme DPSS                 |
| 6 Spia livello di carica batteria    |  |                                 |



## Sedile Grammer (opzionale)

- Regolazione rapida della migliore posizione ergonomica per stare seduti
- Schienale asimmetrico
- Braccioli mobili - Riscaldamento del sedile
- Pratico portadocumenti



## Ampia visuale per operazioni sicure

L'operatore è in grado di lavorare con maggiore precisione, in totale sicurezza, grazie all'ampia visuale garantita dal montante.



## Pedali posizionati ergonomicamente

L'acceleratore, i pedali freno e inching sono posizionati in modo ottimale per garantire all'operatore maggiore comfort e minore affaticamento.



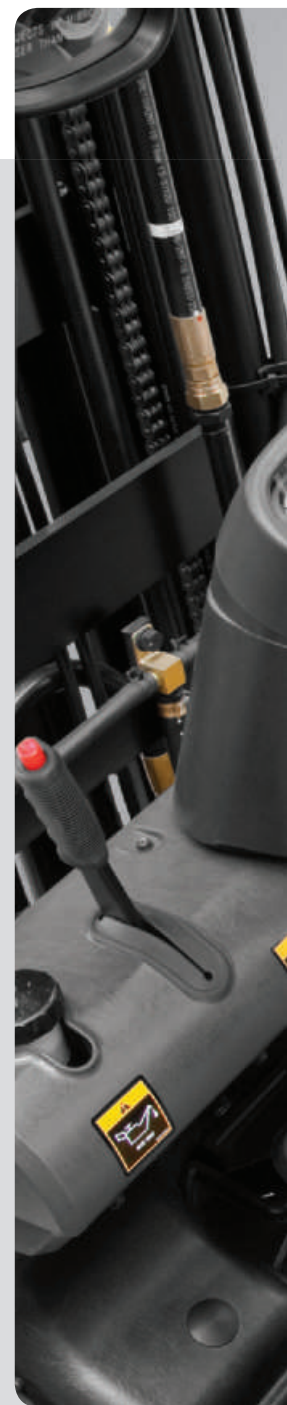
## Portabicchiere e scatola consolle

Vani aggiuntivi sono posizionati all'interno della cabina e offrono grande comodità all'operatore.



## Leve di comando a risposta immediata

E' sufficiente un minimo sforzo da parte dell'operatore ed i comandi rispondono in modo preciso, sicuro ed efficace.





### Volante regolabile

Il volante con pulsante avvisatore acustico può essere regolato tramite una leva collocata a destra dell'operatore, in modo da consentire all'operatore di trovare la posizione più comoda.



### Leva del cambio sicura e facile da azionare

Una singola leva collocata a sinistra del piantone dello sterzo consente all'operatore di controllare con facilità e immediatezza la velocità e la direzione della macchina. E' possibile avviare il motore soltanto quando questa leva è in posizione neutra.



### Leva con interruttore multifunzione

La leva multifunzione con interruttori garantisce facile accesso alle luci e all'avvisatore acustico.

# Sicurezza grazie all'elevata durabilità!

Sicurezza e durabilità sono una priorità nella progettazione delle nostre macchine.



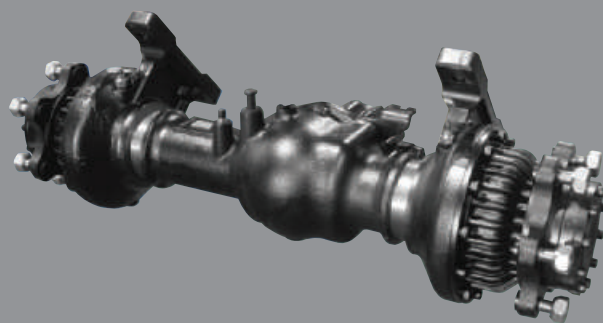
## Robusto tettuccio di protezione

La robusta protezione di sicurezza è conforme alle normative ISO60055 e protegge l'operatore durante i lavori più pericolosi.



## Freno di stazionamento

Il freno di stazionamento del tipo a ginocchia richiede minor sforzo da parte dell'operatore.



## Assale trainante di tipo sdoppiato a lunga durata

Il set di trasmissione angolato e l'assale di riduzione del mozzo erogano la coppia desiderata alle ruote motrici in modo uniforme.



## Gradino e maniglia di grandi dimensioni

Un'ampia pedana aperta consente di salire e scendere dal carrello con comodità e sicurezza.



## Soffietto d'espansione

Il soffietto di espansione assorbe le vibrazioni e riduce il rumore generato dal sistema di scarico, prolungando anche il ciclo vitale dell'impianto di scarico.



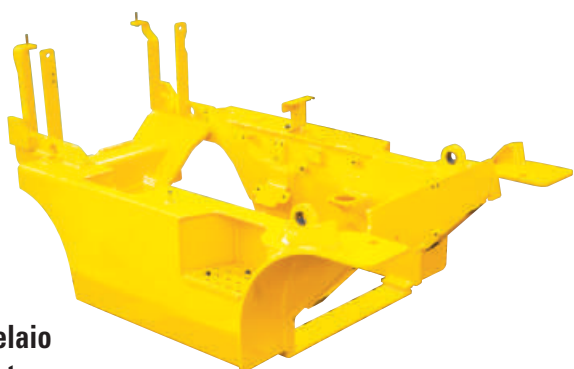
## Filtro aria monitorato elettricamente

Un sensore posizionato nel filtro aria segnala all'operatore eventuali intasamenti, consentendo in questo modo di sostituire il filtro prima che si verifichino dei danni al motore.





■ La foto potrebbe illustrare configurazioni supplementari della macchina.



**Monotelaio rinforzato**

Il monotelaio rinforzato, progettato sulla base di accurate analisi strutturali, garantisce sicurezza e lunga durata.



**Fari protetti ad alta intensità**

I fari protetti ad alta intensità sono posizionati in modo da garantire maggiore visibilità in condizioni di scarsa luminosità.



**Faro posteriore di sicurezza**

I fanali posteriori combinati, comprendenti indicatori di direzione, luci posteriori e luci di stop sono posizionati in modo da garantire la massima sicurezza.

# Design centralizzato per facilità di manutenzione!

La disposizione ideale dei componenti assicura maggiore accessibilità e comodità durante gli interventi di manutenzione.



## Filtro aria di facile sostituzione

Il filtro aria è facile da raggiungere per le operazioni di pulizia o sostituzione.



## Accesso rapido di assistenza per il controllo giornaliero dei fluidi



## Installazione della batteria rotazionale



## One Touch, nessuna pedana per gli attrezzi



## Radiatore in alluminio con protezione totale contro il calore



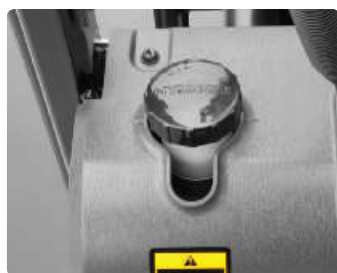
## Miglioramento nella manutenzione dei componenti elettrici

I vari componenti elettrici sono centralizzati nel cruscotto, consentendo una risoluzione dei problemi senza sforzi.



## Controllo olio facilitato

Il livello dell'olio TM può essere controllato con facilità senza necessità di smontaggio.



## Serbatoio liquido freni

Il serbatoio liquido freni è ben visibile, facile da raggiungere e consente di effettuare i controlli quotidiani con facilità.



## Scatola fusibili accessibile e compatta, facile da controllare

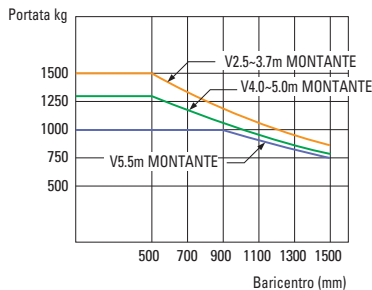
## Specifiche del montante

Tipo di montante	Altezza massima forche (mm)	Altezza totale in posizione abbassata (mm)	Angolo di inclinazione (gradi)		Altezza libera (mm)				Portata senza spostamento laterale a 600 mm LC (kg)			Portata con spostamento laterale a 600 mm LC (kg)			Peso senza carico (kg)			
			Avanti	Indietro	Con poggia-carichi		Senza poggia-carichi		Pneumatici singoli			Pneumatici singoli			Pneumatici singoli			
					15L/18L-7M	20L-7M	15L/18L-7M	20L-7M	15L-7M	18L-7M	20L-7M	15L-7M	18L-7M	20L-7M	15L-7M	18L-7M	20L-7M	
Altezza libera limitata in 2 livelli	V250	2525	1755	6	10	145	150	145	150	1500	1750	2000	1400	1650	1890	2764	2938	3085
	V270	2725	1855	6	10	145	150	145	150	1500	1750	2000	1400	1650	1890	2778	2952	3099
	V300	3025	2005	6	10	145	150	145	150	1500	1750	2000	1400	1650	1890	2798	2972	3119
	*V330	3325	2155	6	10	145	150	145	150	1500	1750	2000	1400	1650	1890	2818	2992	3139
	V350	3525	2255	6	10	145	150	145	150	1500	1750	2000	1400	1650	1890	2832	3006	3152
	V370	3725	2355	6	10	145	150	145	150	1500	1750	1950	1400	1650	1845	2845	3019	3166
	V400	4025	2505	6	10	145	150	145	150	1450	1735	1550	1365	1635	1465	2870	3044	3190
	V450	4525	2855	6	6	145	150	145	150	1375	1650	1500	1290	1550	1420	2936	3110	3257
V500	5025	3105	6	6	145	150	145	150	1300	1450	1000	1225	1365	940	2970	3144	3290	
V550	5525	3355	6	5	145	150	145	150	1000	950	750	930	880	690	2990	3164	3311	
Altezza libera in 3 livelli	TF/TS370	3735	1805	6	6	798	803	1299	1300	1500	1750	1925	1400	1650	1820	2913	3087	3243
	TF/TS400	4035	1905	6	6	898	903	1399	1400	1500	1700	1875	1400	1600	1775	2933	3107	3263
	TF/TS430	4335	2005	6	6	998	1003	1499	1500	1450	1700	1825	1365	1600	1725	2952	3126	3282
	TF/TS450	4535	2105	6	6	1098	1103	1599	1600	1425	1635	1650	1340	1540	1550	2971	3145	3301
	TF/TS470	4735	2155	6	6	1148	1153	1649	1650	1400	1450	1350	1320	1365	1275	2938	3157	3313
	TF/TS500	5035	2255	6	6	1248	1253	1749	1750	1375	1400	1000	1295	1320	935	3002	3176	3332
	TF/TS550	5535	2455	6	5	1448	1453	1949	1950	1050	1100	750	985	1030	690	3040	3214	3370
	TF/TS600	6035	2655	6	5	1648	1653	2149	2150	750	750	500	700	700	450	3112	3286	3442
TF/TS650	6535	2855	3	3	1848	1853	2349	2350	500	500	450	450	450	400	3157	3331	3487	
TF/TS700	7035	3055	3	3	2048	2053	2549	2550	350	250	300	300	200	250	3193	3367	3523	

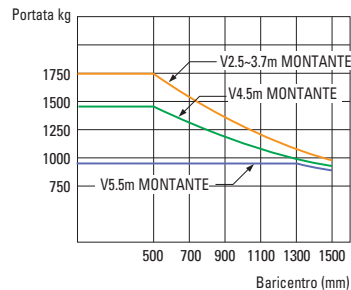
\* Montante TS: ampio montante visibile a sollevamento libero completo a tre stadi, con due cilindri di sollevamento liberi.

## Portata

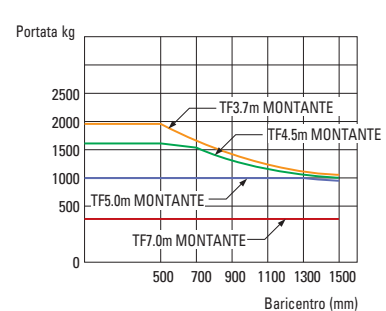
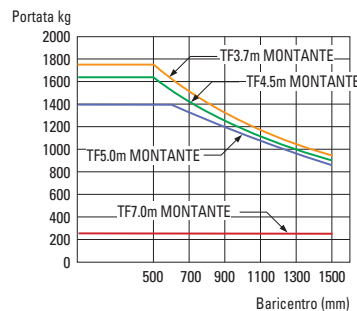
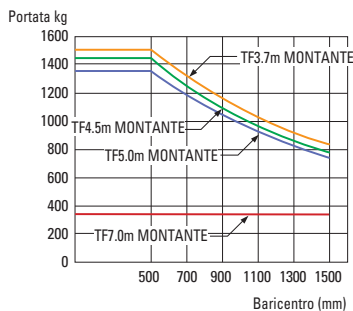
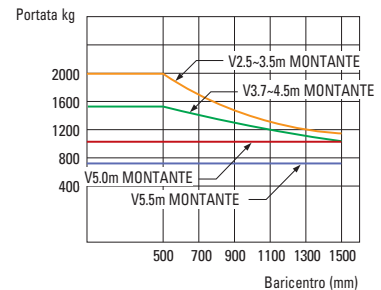
### 15L-7M



### 18L-7M



### 20L-7M



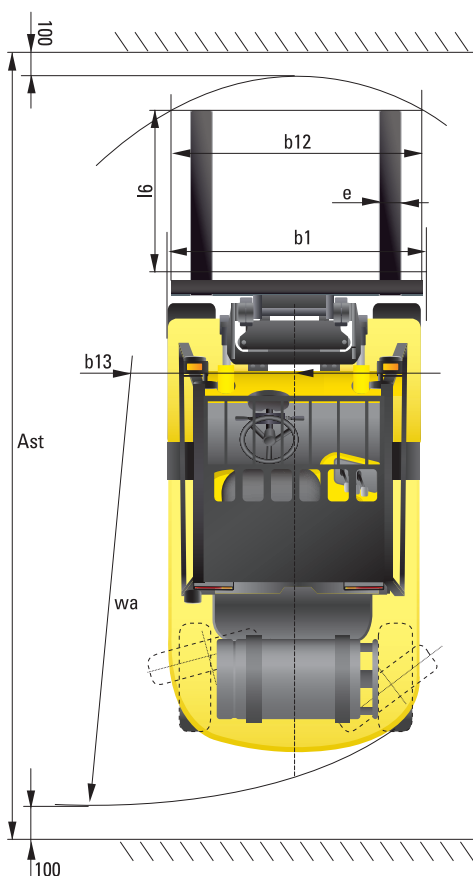
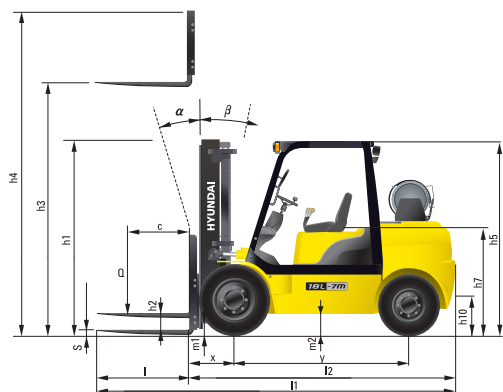
## Attrezzature supplementari

- **SPOSTAMENTO LATERALE**
- **SPOSTAMENTO LATERALE INTEGRALE**
- **FORCA:**  
750 / 850 / 1050 / 1200 / 1350 / 1500 mm (15/18L-7M)  
950 / 1000 / 1050 / 1150 / 1200 / 1350 / 1500 mm  
1600 mm (20L-7M)
- **SOVRAPATTINO** : 1300 / 1500 / 1700 mm
- **INCLINAZIONE** : 6/5°, 3/3°, 6/6°

- **PNEUMATICO** : DOPPIO, SENZA MARCATURA
- **SEDILE** : TASCA, BRACCIOLLO, SOSTEGNO LOMBARE
- **MORSETTO LPG** : OSCILLANTE VERSO L'ESTERNO, OSCILLANTE VERSO IL BASSO
- **M.C.V** : A 4 BOBINE
- **TUBAZIONI DI ATTACCO** : TUBI A 3 BOBINE, TUBI A 4 BOBINE

- **INTERRUTTORE PRINCIPALE**
- **FARO ROTANTE**
- **INTERRUTTORE DI EMERGENZA**
- **FARO DI LAVORO LUCE TARGA**
- **SENSORE DI CONTROLLO VELOCITÀ DI MARCIA**

## Dimensioni



## Specifiche tecniche

### Identificazione

1.1	Produttore	Hyundai	Hyundai	Hyundai
1.2	Modello	15L-7M	18L-7M	20L-7M
1.3	Alimentazione: elettrica (batteria o rete), diesel, benzina, carburante, gas, manuale	GPL	GPL	GPL
1.4	Tipo di funzionamento: manuale, a pedale, da terra, in cabina, commissionatore	in cabina	in cabina	in cabina
1.5	Portata / carico nominale (standard) Q (kg)	1500	1750	2000
1.6	Distanza dal baricentro c (mm)	500	500	500
1.8	Distanza di carico, dal centro dell'asse motore alla forca x (mm)	393	393	398
1.9	Interasse y (mm)	1410	1410	1410

### Pesi

2.1	Peso di servizio	kg	2690	2861	3045
2.2	Carico assale, carico anteriore/posteriore	kg	3640 / 550	4006 / 605	4380 / 660
2.3	Carico assale, scarico anteriore/posteriore	kg	1190 / 1500	1147 / 1714	1106 / 1939

### Ruote, telaio

3.1	Pneumatici: in gomma pieni, superelastici, ad aria, poliuretano	Pneumatica	Pneumatica	Pneumatica
3.2	Dimensioni pneumatici, anteriori	6.5 x 10 x 12PR	6.5 x 10 x 12PR	6.5 x 10 x 12PR
3.3	Dimensioni pneumatici, posteriori	5.0 x 8 x 10PR	5.0 x 8 x 10PR	5.0 x 8 x 10PR
3.5	Ruote, numero anteriori / posteriori (x= ruote motrici)	2 x / 2	2 x / 2	2 x / 2
3.6	Larghezza cingolo, anteriore b10 (mm)	890	890	890
3.7	Larghezza cingolo, posteriore b11 (mm)	910	910	910

### Dimensioni base

4.1	Inclinazione avanti / indietro montante	gradi	6 / 10	6 / 10	6 / 10
4.2	Altezza montante abbassato h1 (mm)	2155	2155	2155	
4.3	Altezza libera h2 (mm)	145	145	150	
4.4	Altezza di sollevamento h3 (mm)	3325	3325	3330	
4.5	Altezza montante esteso h4 (mm)	4332	4332	4332	
4.7	Altezza tetto protezione (cabina) dal suolo h5 (mm)	2110	2110	2110	
4.8	Altezza sedile / altezza verticale h7 (mm)	1050	1050	1050	
4.12	Altezza di accoppiamento h10 (mm)	262	261	258	
4.19	Lunghezza totale l1 (mm)	2233 + $\epsilon$	2263 + $\epsilon$	2380 + $\epsilon$	
4.20	Lunghezza totale al dorso forche l2 (mm)	2233	2263	2308	
4.21	Larghezza totale b1 (mm)	1070	1070	1070	
4.22	Dimensioni forche (tipo a gancio) L x E x S (mm)	900 x 100 x 35	900 x 100 x 35	900 x 100 x 40	
4.23	Carrello forche ISO 2328, classe / tipo A, B	II / A	II / A	II / A	
4.24	Larghezza carrello forche b12 (mm)	1004	1004	1004	
4.31	Luce libera al suolo, carico, sotto il montante m1 (mm)	120	120	120	
4.32	Luce libera al suolo, centro interasse m2 (mm)	145	145	145	
4.33	Larghezza passaggio per pallet 1000 x 1200 in senso trasversale Ast (mm)	3594	3620	3661	
4.34	Larghezza passaggio per pallet 800 x 1200 in senso longitudinale Ast (mm)	3794	3820	3861	
4.35	Raggio di sterzata Wa (mm)	2000	2026	2061	
4.36	Distanza dalla punta del perno piú piccolo b13 (mm)	589	589	589	

### Dati prestazionali

5.1	Velocità di traslazione, scarico	km/ora	20,1	20,1	20,1
5.2	Velocità di sollevamento, carico / scarico	mm/s	650 / 680	650 / 680	650 / 680
5.3	Velocità di abbassamento, carico / scarico	mm/s	500 / 450	500 / 450	500 / 450
5.5	Forza di trazione alla barra, carico	N	1736	1746	1760
5.7	Prestazioni in pendenza, carico	%	39,7	35,4	33,0
5.10	Freno di servizio		Idrraulico	Idrraulico	Idrraulico

### Motore

6.1	Costruttore del motore / marca	L4KB	L4KB	L4KB
6.2	Potenza motore secondo la norma ISO 1585	kW	50	50
6.3	Velocità nominale	1/min	2450	2450
6.4	Numero cilindri / cilindrata	/cm <sup>3</sup>	4 / 2359	4 / 2359

### Altri dati

8.2	Tipo di trasmissione	completamente automatica	completamente automatica	completamente automatica
8.3	Pressione operativa attrezzature	bar	225 / 168	225 / 168
8.4	Volume olio attrezzature	ℓ/min	30	30
8.5	Livello sonoro all'orecchio dell'operatore secondo la norma DIN 12 053	db(A)	80	80

\* La dotazione di serie e quella optional possono variare. Contattare il concessionario Hyundai per maggiori informazioni.

La macchina raffigurata può variare secondo le norme internazionali.

\* Le foto possono contenere accessori e attrezzature opzionali non disponibili per tutte le regioni.

\* I materiali e le specifiche sono soggetti a modifica senza preavviso.

\* Tutte le misure del sistema britannico sono arrotondate al valore piú vicino di libbra o pollice.

SI PREGA DI CONTATTARE

**HYUNDAI** | **FORKLIFT**  
HEAVY INDUSTRIES EUROPE