

Mecalac

AS 7000/9000



AS 7000/9000

Mecalac



UNSERE ERFAHRUNG FÜR IHRE BAUSTELLE
AS700 / AS900

AS700/900



Mecalac entwickelt und produziert seit Jahrzehnten am Standort Büdelsdorf im Norden Deutschlands qualitativ hochwertige und innovative Radlader.

Mit unseren Knickladern, vierradgelenkten Front-, Teleskop- und Schwenkladern sind wir der einzige Hersteller, der alle Konzepte für kompakte Radlader anbietet. Bei uns können Sie die für Ihren Einsatz optimale Lösung wählen.

Die Mecalac Schwenklader gehören zu den technologisch innovativsten Radladern weltweit. Gleichzeitig sind es auch die sichersten Radlader: Was sie laden können, können sie auch ohne Einschränkungen gleichzeitig fahren, lenken und schwenken.

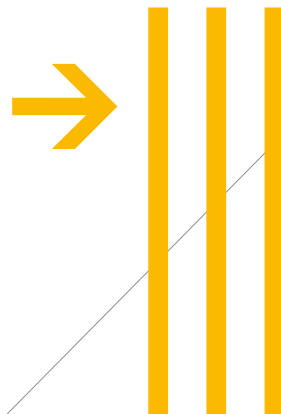
DEN TÄGLICHEN BAUSTELLEN- PROZESS SCHNELL UND EFFIZIENT ERLEDIGEN – DAFÜR STEHEN MECALAC SCHWENKLADER

Die vierradgelenkten Mecalac Schwenklader mit dem verwindungsarmen Starrrahmen zeichnen sich durch höchste Standsicherheit, maximale Wendigkeit und hohe Baustelleneffizienz aus. Mit ihnen können die Abläufe auf der Baustelle schneller und damit produktiver gestaltet werden. Gleichzeitiges Fahren, Lenken und Schwenken im täglichen Lade-Einsatz ist der Schlüssel zu Ihrer Produktivität.

Vielseitiger Einsatz, Wartungsfreundlichkeit und langlebige Komponenten sind der Garant für die hohe Rentabilität und das Markenzeichen der Mecalac Schwenklader.

INHALT

+



6 ALLE VORTEILE AUF EINEN BLICK



8 MECALAC MONOBOOM





10 MECALAC FOUR WHEEL STEERING



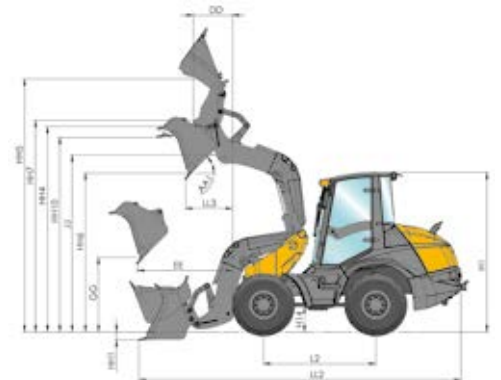
12 MECALAC PANORAMA CAB



14 ANBAUGERÄTE



15 TECHNISCHE DATEN



ALLE VORTEILE AUF EINEN BLICK

MIT VIERRADGELENKTEN SCHWENKLADERN DEN BAUSTELLENPROZESS FEST IM GRIFF

Mecalac Schwenklader sind kompakt, vielseitig, komfortabel, sicher und extrem leistungsfähig. Durch ihre hohe Wirtschaftlichkeit und dank des innovativen Schwenkprinzips haben sie die Position der Marktführerschaft bei Schwenkladern dauerhaft gehalten und bauen diese weiter aus.

Die AS700/900 Modelle sind vielseitige Radlader mit einem markanten Monoboomb.

- KOMFORTKABINE MIT 2 TÜREN FÜR BEIDSEITIGEN EIN- UND AUSSTIEG
- STARRRAHMEN
- VIERRADLENKUNG FÜR MAX. STANDSICHERHEIT UND BESTE WENDIGKEIT
- LASTABHÄNGIGE ACHSABSTÜTZUNG
- SPIELFREIES KETTENSCHWENKWERK MIT KONSTANTER SCHWENKGESCHWINDIGKEIT
- MONOBOOM MIT EINEM ARBEITSBEREICH VON 100° ZWISCHEN DEN GELENKTEN RÄDERN
- ELEKTROHYDRAULISCHER SCHNELLWECHSLER
- OPTIMAL ZUGÄNLICHE WARTUNGSPUNKTE
- VIELFÄLTIGES ANBAUGERÄTEPROGRAMM







KRAFTVOLL!

MECALAC MONOBOOM

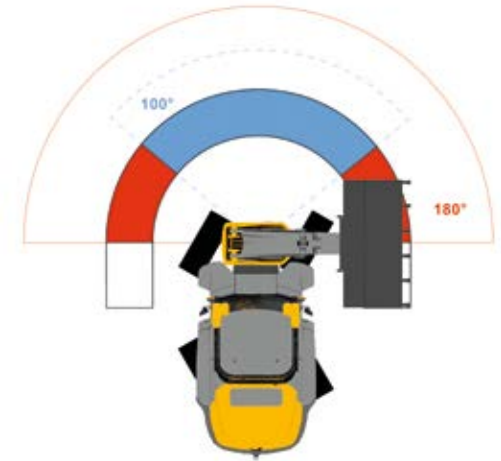
AS700|900



BOOSTER INSIDE

Der von Mecalac konzipierte Monoboom für Schwenklader ist verwindungssteif und sichtoptimiert konstruiert worden. Durch die schlanke Konstruktion wurde der Arbeitsbereich zwischen den gelenkten Rädern auf ein Maximum von 100° Arbeitswinkel erweitert. Die Mecalac Slide Roof Construction schützt innenliegende Zylinder, Leitungen und Hydraulikschläuche vor Witterung oder herabfallenden Materialien und erhöht die Lebensdauer der Komponenten. Einmalig ist die hydraulisch geführte Z-Kinematik im Monoboom. Neben den hohen Reißkräften und besten Parallelführungseigenschaften im Gabelbetrieb wird durch den Boost die Hubleistung um bis zu 30% erhöht ohne mehr Kraftstoff zu verbrauchen.

Das spielfreie Kettenschwenkwerk arbeitet mit konstanter Schwenkgeschwindigkeit und ermöglicht dadurch einfaches, effizientes und zielgenaues Arbeiten.



100° Arbeitsbereich zwischen den gelenkten Rädern
180° max. Schwenkbereich

+

**MONO
BOOM**
KRAFTVOLL
SICHER
LEISTUNGSSTARK





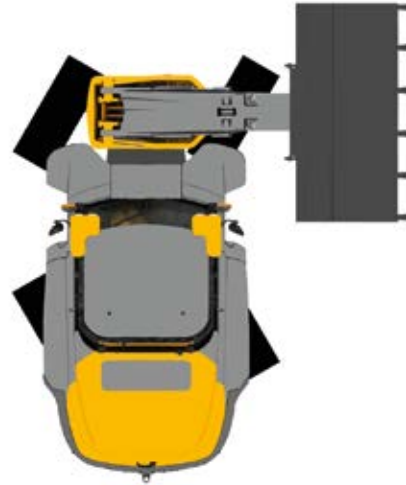
VIELSEITIG
PERFEKT IM EINSATZ

AS 7001900

KOMPAKT UND WENDIG

Der äußerst robuste Starrrahmen mit Vierradlenkung ergibt max. Standsicherheit für max. Leistung, denn die Aufstandsfläche bleibt immer gleich. Das bedeutet, es gibt keinen Kipplastverlust in gelenkter Fahrzeugposition. Ein Wenderadius von nur 3,45 m über Heck garantiert größtmögliche Beweglichkeit selbst auf engsten Baustellen.

In Kombination mit dem 180° schwenkbaren Monoboomb entsteht die berühmte Wendigkeit und Flexibilität der Maschine, mit der jede Aufgabe schnell und effizient erledigt werden kann. Es ist das Zusammenspiel unserer Mecalac Technologien, die unsere Maschinen auszeichnen und bis heute so erfolgreich machen. Flexibilität. Leistung. Sicherheit.



**MECALAC
FOUR WHEEL
STEERING**





MECALAC PANORAMA CAB 360°

Die geräumige Kabine mit den ergonomisch angeordneten Bedienelementen bietet einen angenehmen Arbeitsplatz für den Dauereinsatz. Große, getönte Glasscheiben sorgen für eine exzellente Rundumsicht. Das Panoramadach ermöglicht eine ausgezeichnete Sicht nach oben, zum Beispiel beim Beladen.





100%
FUNKTIONAL
KOMFORTABEL
ERGONOMISCH



IHR ARBEITSPLATZ

Ein mehrfach verstellbarer Komfortsitz (AS900), praktische Ablageflächen, reichlich Stauraum und eine leistungsfähige 3-stufige Lüftungs- und Heizungsanlage machen die tägliche Arbeit zum Vergnügen. Individuelle Wünsche zur Innenausstattung können aufgrund zahlreicher Ausstattungsvarianten berücksichtigt werden.





180° PROFITABEL

Schwenken ist effizienter als lenken – dies multipliziert sich mit jedem weiteren Anbaugerät. Ob Standardanbaugeräte wie Schaufel, Gabel und Lasthaken oder bei Bedarf individueller Anbaugeräte wie Betonmischschaufel und Erdbohrer.

Neben dem serienmäßigen hydraulischen Schnellwechsler ist seit mehr als 10 Jahren die elektrohydraulische Zwei-Hand-Betätigung zum Entriegeln Standard. Maximale Betriebssicherheit und maximaler Komfort sind für Mecalac ein höchstes Gebot.

Hubwerksfederung, zweiter hydraulischer Zusatzkreis, Dauerschaltung der Zusatzhydraulik etc. können nach Kundenwunsch konfiguriert werden. Optional steht auch eine 120 Liter Hochleistungshydraulik für z.B. Schlegelmäher und Asphaltfräsen zur Verfügung.

↓ TECHNISCHE DATEN

DATEN	AS700	AS900
Einsatzgewicht	5.980 kg	6.640 kg
Motorleistung	55,4 kW / 75 PS	55,4 kW / 75 PS
Schaufelvolumen	0,70 – 1,20 m ³	0,90 – 1,50 m ³

- Spielfreies 180° Kettenschwenkwerk
- Großzügige ROPS-Panorama-Komfortkabine
- Joystick-Bedienung
- Servosteuerung für Arbeitshydraulik
- Leistungsgeregelter, kraftvoller hydrostatischer Allrad-Antrieb
- Vierradlenkung mit automatischer Synchronisation
- Planetenachsen mit Selbstsperrdifferenzial vorn
- Nasse, wartungsarme Lamellenbremsen
- Monoboomb mit Z-Kinematik
- Hubkraftherhöhung durch Booster-Kinematik
- Elektrisch gesicherte, hydraulisch betätigte Schnellwechsellvorrichtung
- Vielfältiges Anbaugeräteprogramm

MOTOR	AS700 / AS900	
Geräuscharmer, wassergekühlter Deutz TCD 2.9 L4 Turbo-Dieselmotor. Common Rail Einspritzsystem, Ladeluftkühlung, gekühlte externe Abgasrückführung, Dieseloxydationskatalysator (DOC).	EU Stage V - Motor mit Partikelfilter, DPF (standard in Europa) U.S. EPA Tier 4 Final*	
Leistung netto bei nach ISO 14396	2.300 min ⁻¹ 55,4 kW / 75 PS	2.300 min ⁻¹ 55,4 kW / 75 PS
Max. Drehmoment bei nach ISO 14396	1.600 min ⁻¹ 300 Nm	1.600 min ⁻¹ 300 Nm
Ansaugluftfilter: 2 Stufen-Trockenluftfilter mit Sicherheitspatrone	•	•
Elektrische Anlage:		
- Nennspannung	12 Volt	12 Volt
- Batterie	95 Ah	95 Ah
- Lichtmaschine	120 A	120 A

* Gemäß nationaler Vorschriften - Environmental Protection Agency (EPA)



ANTRIEB	AS700	AS900
Hydrostatisch, leistungsgeregelter Fahrtrieb, 2 Schaltstufen mit jeweils maximaler Schubkraft, unter Last schaltbar, Multifunktionshebelbetätigung (Joystick) für die Steuerung des Fahretriebes und der Arbeitshydraulik	•	•
Achsen: Planetenachsen mit Vierradlenkung für größte Wendigkeit, Hinterachse pendelnd aufgehängt mit lastabhängiger Abstützung	•	•
Differenzialsperre: automatisch wirkendes Selbstsperrdifferential in der Vorderachse	•	•
Bereifung: Reifengröße wahlweise	14.5-20 365/80 R20	14.5-20 405/70 R20
Geschwindigkeiten: - Hauptstufe - Arbeitsstufe	0-20 km/h 0-5 km/h	0-20 km/h 0-5 km/h
Pendelung: max. Pendelweg	+/-10°	+/-10°

BREMSANLAGE	AS700	AS900
Betriebsbremse: 1. hydrostatische Inch-Bremse, auf alle 4 Räder wirkend 2. hydraulisch betätigte, servounterstützte nasse Lamellenbremsen in der Vorderachse, auf alle 4 Räder wirkend	• •	• •
Feststellbremse: hydraulisch betätigte Federspeicherbremse, auf alle 4 Räder wirkend	•	•

LENKUNG	AS700	AS900
Hydrostatische Vierradlenkung mit 3 Lenkkarten inkl. Lenkungsjustierung: Vierrad-, Vorderachs- und Hundeganglenkung	•	•
max. Lenkeinschlag	+/-35°	+/-35°
Wenderadius über Heck	3450 mm	3450 mm

HYDRAULIKANLAGE	AS700	AS900
Zweikreisssystem mit Zahnradpumpen 1. Kreis Arbeitshydraulik (Heben/Senken, Kippen, Schnellwechsler) sowie Lenkung über Prioritätsventil; dreifach Steuerventil mit Primär- und Sekundärabsicherung	•	•
Leistung max. bei 2.300 min ⁻¹	84 l/min und 240 bar	84 l/min und 240 bar
2. Kreis (Schwenken) Einfachsteuerventil mit Primär- und Sekundärabsicherung	•	•
Leistung max. bei 2.300 min ⁻¹	35 l/min und 220 bar	35 l/min und 220 bar
Schwimmstellung für Hubzylinder Zylinder: 2 x Hubzylinder 1 x Kippzylinder 2 x Schwenkzylinder	• • •	• • •

LEISTUNGSDATEN	AS700	AS900
Schaufelstellung: - Ankippwinkel - Auskippwinkel oben	45° 45°	45° 45°
Hubkraft	4600 daN	5800 daN
Hubkraft mit Boost	6000 daN	7500 daN
Reißkraft	4400 daN	5400 daN
Schubkraft	4500 daN	4500 daN
Kipplast: - Standardschaufel, max. gelenkt, frontal - Standardschaufel, max. gelenkt, max. verschwenkt	3250 kg 3300 kg	3700 kg 3900 kg
Nutzlast: - Gabel, max. gelenkt, frontal, ebenes Gelände - Gabel, max. gelenkt, max. verschwenkt, ebenes Gelände	1950 kg 1950 kg	2300 kg 2300 kg
Kipplast nach ISO 14397	•	•
Nutzlast nach EN 474-3	•	•

FÜLLUNGEN	AS700	AS900
Motor mit Filter	ca. 8 l	ca. 8 l
Kraftstofftank	ca. 130 l	ca. 130 l
Vorderachse insgesamt	ca. 11 l	ca. 11 l
Hinterachse mit Getriebe	ca. 12 l	ca. 12 l
Hydraulikanlage inklusive Tank	ca. 134 l	ca. 134 l

AUFBAU	AS700	AS900
Einteiliger Starrrahmen mit Hinterachsabstützung für maximale Standsicherheit im verschwenkten Arbeitsbetrieb	•	•
Geschlossene Kugeldrehverbindung mit vorgespanntem, spiefreiem Kettenschwenkwerk mit konstanter Schwenkgeschwindigkeit	•	•
Innovativer, schmaler Monoboomb mit geschützter, innenliegender Kippkinematik sowie anfahrerschützten, innenliegenden Leitungen, Schläuchen und Elektrik	•	•
Schmaler Schaufelarm für maximale Ausnutzung des Schwenkbereiches und optimale Sicht auf die Anbaugeräte	•	•
Z-Kinematik mit exakten Parallelführungseigenschaften	•	•
Elastisch 4-Punkt gelagerte Fahrerkabine für hohen Fahrkomfort und minimale Geräuschübertragung	•	•
Die servounterstützte Joystickbedienung der Arbeitshydraulik ist leichtgängig, zielgenau und langlebig	•	•

SERIENAUSSTATTUNG	AS700	AS900
Großzügige ROPS-Kabine mit abnehmbarem Kabinenoberteil. Die um 180° zu öffnende Fahrtür und das große, weit zu öffnende Seitenfenster sind innerhalb der Maschinenkontur arretierbar	•	–
Großzügige ROPS-Panoramakomfortkabine mit 2 abschließbaren, vollwertigen Türen	–	•
Die Türen sind innerhalb der Maschinenkontur zweifach arretierbar	–	•
Große gerade einteilige Bodenmatte zur schnellen Reinigung	•	•
Getönte Scheiben	•	•
Parallel geführter Frontscheibenwischer	•	•
Heckscheibenwischer	•	•
Front- und Heckscheibenwaschanlage	•	•
Heckscheibenheizung	•	–
Vollflächig beheizbare Heckscheibe	–	•
2 große, klappbare Außenrückspiegel mit Rastung	–	•
Getöntes Dachfenster	•	•
Neigungsverstellbare Lenksäule	•	–
Höhen- und neigungsverstellbare Lenksäule	–	•
Ergonomisch einstellbarer Multifunktionshebel (Joystick)	–	•
Mehrfach verstellbarer Fahrersitz	•	•
Sicherheitsgurt	•	•
Sonnenrollo	•	•
Heizungs- und Frischluftanlage mit Außenluftfilter	•	•
Heizungs- und Frischluftanlage mit Umlufffunktion	–	•
Batterie Hauptschalter	•	•
Innenbeleuchtung	•	•
Steckdose 12 V	•	•
Kleiderhaken	–	•
Ablagefächer	•	•
Staubbox mit Deckel	–	•
Schließbares Staufach in Bodennähe	•	•
Zentrale Multifunktionsanzeige mit Display und integriertem Bordcomputer zur Maschinenüberwachung	•	•
2 Fahrscheinwerfer am Dach/Fahrerkabine	•	•
2 Arbeitsscheinwerfer am Schaufelarm	•	•
Einschlüsselsystem	•	•
Elektrisch gesicherte, hydraulisch betätigte Schnellwechsellvorrichtung	•	•
Abschleppkupplung	•	•
Verzurr- und Kranösen	•	•
Zusatzhydraulik 1. Kreis prop. im Joystick	•	•
Lackierung: gelb	•	•
Fahrerhaus, Achsen und Felgen: grau	•	•

Standard- und Sonderausrüstung können je nach Auslieferungsland variieren.
Nähere Auskünfte erhalten Sie bei Ihrem Mecalac-Händler.

SONDERAUSSTATTUNG	AS700	AS900
Schnellläufer 30 oder 40 km/h	•	•
Breitbereifung	•	•
Rundumkennleuchte	•	•
Innenrückspiegel	•	•
Akustische Rückfahrwarnanlage	•	•
FOPS-Schutzvorrichtung	•	•
Zusatzhydraulik 2. Kreis	–	•
Dauerschaltung der Zusatzhydraulik	•	•
Hochleistungshydraulik	•	•
Leistungsbruchsicherung	•	•
Hubwerksfederung	•	•
Bio-Ölbefüllung für die Hydraulikanlage	•	•
Drucklose Rücklaufleitung	•	•
Kriechgang	•	•
Sperrbare Hinterachse	•	•
Schiebefenster links und rechts	–	•
Klimaanlage	•	•
Fahrersitz luftgefedert	•	•
Radio	•	•
Außenspiegel beheizbar	–	•
Diebstahlschutz	•	•
2 Arbeitsscheinwerfer hinten am Kabinendach	•	•
LED Arbeitsscheinwerfer vorn und hinten	•	•
Anhängerkupplung	•	•
Abnahme als LOF Zugmaschine	•	•
Heckaufnahme für Streuer	•	•
Korrosionsschutz für Salzeinsatz	•	•
Anbaugeräte gemäß gesonderter Auflistung, wie Palettengabel, Lasthaken, usw.	•	•
Diesel Particulate Filter, DPF (standard in Europe)	•	•

EMISSIONEN	AS700 / AS900	
Motor: Entsprechen der EU-RL 97/68	EU Stage V U.S. EPA Tier 4 Final*	
Geräusch:		
- Schalleistungspegel LWA ¹	100 dB(A)	100 dB(A)
- Schalldruckpegel LpA ²	75 dB(A)	75 dB(A)
Vibration:		
- Schwingungsgesamtwert ³	< 2,5 m/s ²	< 2,5 m/s ²
- Schwingungseffektivwert ⁴	< 0,5 m/s ²	< 0,5 m/s ²

* Gemäß nationaler Vorschriften - Environmental Protection Agency (EPA)

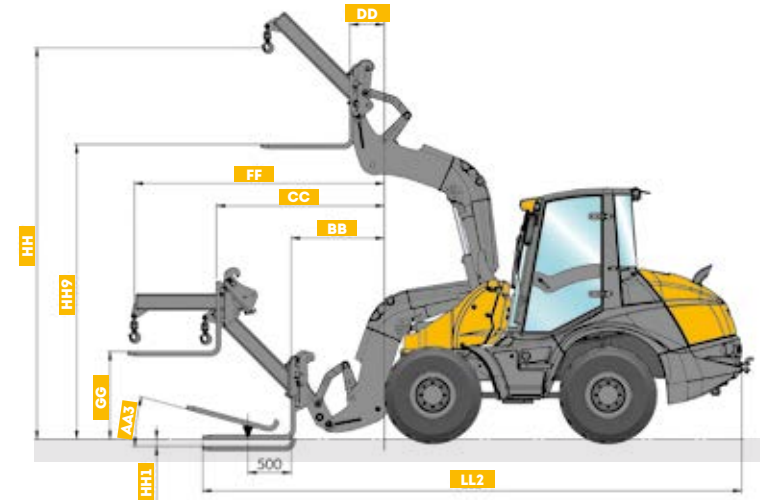
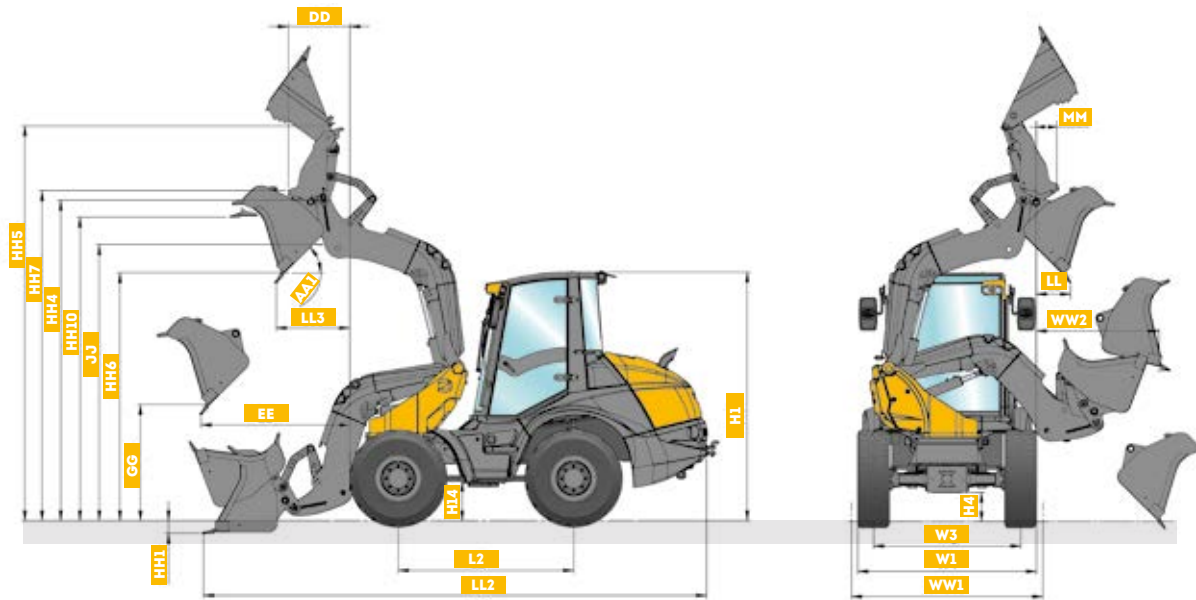
¹ Gemäß 2000/14/EG

² Gemäß ISO 6396

³ Gemäß ISO/TR 25398

⁴ Gemäß ISO/TR 25398

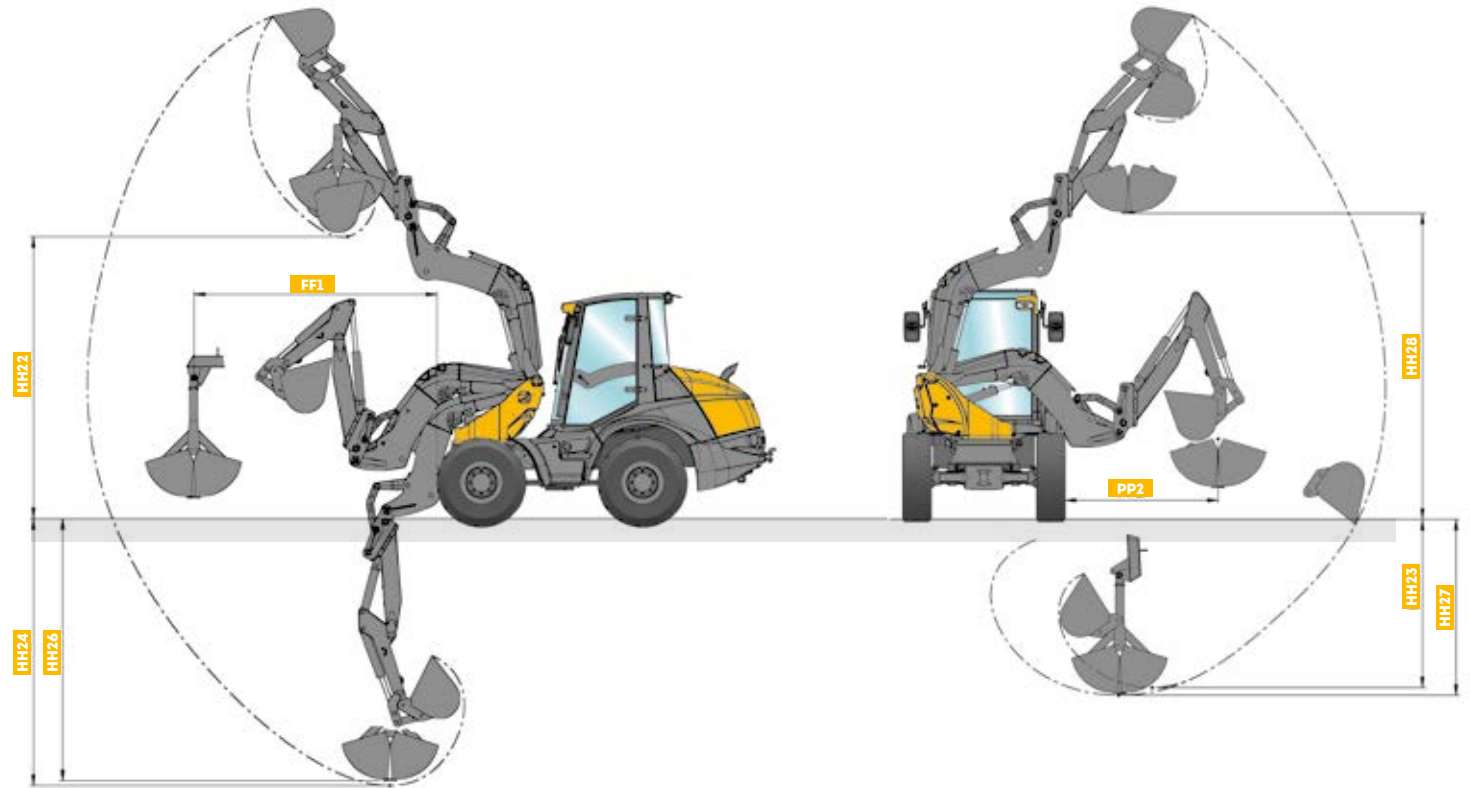
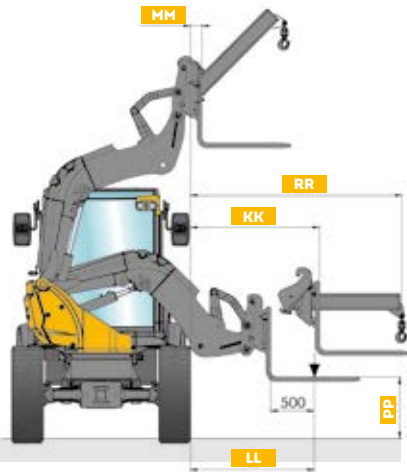
TECHNISCHE DATEN



ABMESSUNGEN MASCHINE	AS700		AS900	
SCHAUFELN	STD. 0,70 m³	4x1 - 0,65 m³	STD. 0,90 m³	4x1 - 0,85 m³
AA1	49°	46°	49°	46°
DD	-	920 mm	-	920 mm
EE	1630 mm	1750 mm	1660 mm	1750 mm
GG	1020 mm	1070 mm	940 mm	1000 mm
HL	2760 mm	2760 mm	2830 mm	2830 mm
H4	390 mm	390 mm	390 mm	390 mm
H14	440 mm	440 mm	440 mm	440 mm
HH1	130 mm	85 mm	150 mm	110 mm
HH4	3500 mm	3500 mm	3500 mm	3500 mm
HH5	4520 mm	4500 mm	4490 mm	4470 mm
HH6	2720 mm	2700 mm	2650 mm	2600 mm
HH7	3280 mm	3270 mm	3280 mm	3270 mm
HH10	3230 mm	3210 mm	3230 mm	3210 mm
JJ	3130 mm	3120 mm	3130 mm	3120 mm
L2	1980 mm	1980 mm	1980 mm	1980 mm
LL	730 mm	730 mm	740 mm	740 mm
LL2	5550 mm	5520 mm	5590 mm	5560 mm
LL3	910 mm	910 mm	940 mm	1010 mm
MM	-	720 mm	-	650 mm
W1	1950 mm	1950 mm	1990 mm	1990 mm
W3	1590 mm	1590 mm	1660 mm	1660 mm
WW1	1950 mm	1950 mm	2100 mm	2100 mm
WW2	1460 mm	1380 mm	1470 mm	1390 mm

ABMESSUNGEN MASCHINE	AS700	
	GABELN	LASTHAKEN
AA3	19°	-
BB	1030 mm	-
CC	1460 mm	-
DD	740 mm	-
FF	-	3010 mm
GG	1460 mm	-
HH	-	4520 mm
HH1	150 mm	-
HH9	3190 mm	-
KK	1090 mm	-
LL	1510 mm	-
LL2	6160 mm	-
MM	380 mm	-
PP	880 mm	-
RR	-	2630 mm

↓ TECHNISCHE DATEN



AS900	
GABELN	LASTHAKEN
19°	-
1050 mm	-
1480 mm	-
760 mm	-
-	3030 mm
1440 mm	-
-	4500 mm
170 mm	-
3170 mm	-
1010 mm	-
1430 mm	-
6160 mm	-
300 mm	-
810 mm	-
-	2560 mm

ABMESSUNGEN MASCHINE	AS900	
	FRONT-BAGGER	GREIFER
FF1	-	2930 mm
HH22	3330 mm	-
HH23	2020 mm	-
HH24	2660 mm	-
HH26	-	2680 mm
HH27	-	1980 mm
HH28	-	3140 mm
PP2	-	2130 mm

Alle Angaben bezogen auf die standardmäßige Bereifung.

Alle Angaben sind unverbindlich.

Änderungen sind ohne Vorankündigung vorbehalten.

Entscheidend ist ausdrücklich alleine die Auftragsbestätigung.

MECALAC FRANCE S.A.S.
2, avenue du Pré de Challes
Parc des Glaisins – CS 40230
Annecy-le-Vieux
FR - 74942 Annecy Cedex
Tel. +33 (0)4 50 64 01 63

**MECALAC BAUMASCHINEN
GMBH**
Am Friedrichsbrunnen
D-24782 Büdelsdorf
Tel. +49 (0)43 31/3 51-319

**MECALAC CONSTRUCTION
EQUIPMENT UK LTD**
Central Boulevard,
ProLogis Park
Coventry, CV6 4BX, UK
Tél. +44 (0)24 7633 9539

**MECALAC İŞ MAKİNELERİ
SAN VE TIC. LTD. ŞTİ.**
Ege Serbest Bölgesi Nilüfer 1 Sok. No: 34
35410, Gaziemir
İzmir - Türkiye
Tel. +90 232 220 11 15



WWW.MECALAC.COM