

SPEZIALEINHEIT.

DIE STEYR **ORANGE** SERIE VON 58 BIS 300 PS.



STEYR
TRAKTOREN

Worauf du dich verlassen kannst.

**WORAUF SIE SICH
VERLASSEN KÖNNEN,
WENN SIE JEDE AUFGABE
MEISTERN WOLLEN.**



KOMMUNAL



FORST



LANDSCHAFTS-
PFLEGE



INDUSTRIE



INHALT

04–05 KOMMUNAL

06–07 FORST

08–09 LANDSCHAFTSPFLEGE

10–11 INDUSTRIE

12–13 TERRUS CVT

14–15 CVT

16–17 PROFI

18–19 MULTI

20–21 KOMPAKT

22–23 KOMFORT

24–25 MOTOREN

26–27 STUFENLOSE CVT GETRIEBE

28–29 S-FLEET TELEMATIKLÖSUNGEN

30–31 STEYR KOMMUNALRAHMEN

32–33 SF- UND SZ-FRONTLADER

34–35 SONDERAUSSTATTUNG

36–37 HÄNDLER UND SERVICE

38 WARTUNG

39–41 TECHNISCHE DATEN

WIRTSCHAFTLICHKEIT AUF VIER RÄDERN KOMMUNAL-TRAKTOREN VON STEYR.

Unsere STEYR Traktoren sind die perfekten Arbeitsmaschinen für den Einsatz im kommunalen Bereich, im Wintereinsatz, bei der Strassenunterhaltung, bei dem Reinigen von Gehwegen, Strassen und Plätzen, sowie der Gewässerunterhaltung. Sie bieten ein Maximum an Zuverlässigkeit, Komfort und Effizienz. Acht Baureihen stehen zur Auswahl: der flexible Kompakt S, der vielseitige Kompakt, der universelle Multi, der besonders wirtschaftliche Profi Classic, der innovative Profi und stufenlose Profi CVT sowie unsere Flaggschiffe, der CVT und Terrus CVT.



KOMMUNAL

WINTEREINSATZ

Schneepflug, Schneefräse, Streuer

STRASSENUNTERHALTUNG

Grün-/Randstreifenmähergerät,
Hecken-/Astschere

REINIGEN

Kehrgerät, Wildkrautbürste,
Waschbürste

GEWÄSSERUNTERHALTUNG

Mäh-/Mulchgeräte mit Auslegearm,
Grabenräumgeräte, Schlegelmulcher

TERRUS CVT

CVT

PROFI CVT

PROFI

PROFI
CLASSIC

MULTI

KOMPAKT

KOMPAKT S

■

■

■

■

■

■

■

■

■

■

■

■

■

■

■

■

■

■

■

■

■

■

■

■

■

■

■

■

- Komfort-Plus Paket: bestehend aus beheizbarer Front-, Heckscheibe und Rückspiegel. Motor- und Getriebevorwärmung, sowie LED-Signallichtbalken.
- EURO III Geräteanbauplatte - Robuster Frontanbauraum für sicheren und vielseitigen Geräteanbau.
- Reifen- und Räderkombinationen für jede Einsatzart.







ASTREIN: FORST-TRAKTOREN VON STEYR.

Die Forstarbeit stellt für Traktoren eine hohe Belastung dar. STEYR bietet Ihnen eine große Auswahl an Modellen, Motorstärken und Getriebevarianten, mit der Sie für jede Tätigkeit perfekt gerüstet sind. Und das Beste: Im Gegensatz zu Spezialmaschinen sind unsere Traktoren universell einsetzbar.

DER VOLLSCHUTZ FÜR DEN FORST. Für die speziellen Anforderungen im Forst bietet STEYR ein Vollschutzprogramm mit maßgeschneiderten Zusatzausstattungen für die Traktorenserien von 75 bis 300 PS.

- Massiver Forstrahmen mit Astabweiser im 4- oder 6 Säulen-Design.
- Schutzgitter im Dachbereich und vor der Heckscheibe.
- Bruchsichere Makrolon-Heckscheibe bei Kompakt und Multi Modellen.
- Heckscheiben-Schutzgitter bei Profi, CVT und Terrus CVT Modellen.
- Massive Bodenschutzplatte und seitliche Verkleidungen, zum Schutz von Motor, Getriebe, Hinterachse, Kraftstoff- und Hydrauliktank.
- Abnehmbarer Rückspiegel, bewegliche Ausstiegsstufen.
- Massive Forstbereifung mit verstärkten Forstfelgen und Ventilschutz.
- STEYR Multi: Konturrahmen für besten Schutz und perfekter Rundumsicht.



FORST

	TERRUS CVT	CVT	PROFI CVT	PROFI	PROFI CLASSIC	MULTI	KOMPAKT
KURZ-/LANGHOLZRÜCKUNG Seilwinde, Rückewagen		■	■	■	■	■	■
TRANSPORT & VERLADUNG Polderlader, Kran, Anhänger		■	■	■	■	■	■
HECKEN-/GEHÖLZPFLEGE Forstmulcher, Heckenschere, Buschholzhacker		■	■	■	■	■	
HACKGUTPRODUKTION Antrieb und Beschickung von Holzhackmaschinen	■	■					

DIE PFLEGESPEZIALISTEN VON STEYR FÜR PARK- UND ANLAGENFLÄCHEN.

Im Bereich der Landschaftspflege werden STEYR Traktoren vor allem zur Pflege und zum Mähen der Park- und Anlagenflächen eingesetzt. Dank Front- und Heckzapfwellen, können Sie bis zu 3 Mähwerke gleichzeitig betreiben und damit große Flächen mit höchster Effizienz bearbeiten. Speziell für den Gartenbau kann der STEYR Traktor auch mit einem passenden Frontlader geliefert werden. Damit sind unsere Traktoren noch universeller einsetzbar und Sie können vielfältigste Aufgaben rasch und zuverlässig erledigen.

BODENSCHONEND. Die breite Rasenbereifung bietet eine breite, flache Lauffläche und damit eine exzellente Lastverteilung. Das Gewicht des Traktors wird gleichmäßig auf den Boden verteilt und dadurch werden tiefe Fahrspuren vermieden und der Boden weniger verdichtet.



- Hervorragende 360° Rundumsicht und LED-Arbeitsscheinwerfer machen die Nacht zum Tag.
- Front- und Heckzapfwellen für kombinierte Einsätze.
- STEYR Frontlader sind perfekt auf den Einsatz mit unseren Modellen abgestimmt.
- Reifen- und Räderkombinationen für höchste Bodenschonung.



LANDSCHAFTS- PFLEGE

PARK-/ANLAGENFLÄCHEN MÄHEN

Spindelmäher, Sichelmäher,
Schlegelmäher

PARK-/ANLAGENFLÄCHEN PFLEGE

Vertikutierer, Rasenbelüfter,
Sämaschine

GROSSFLÄCHEN MÄHEN

Sichelmäher, Schlegelmäher

GARTENBAU

Frontlader, Heckbagger, Anhänger,
Dreipunktaster, Kran

	CVT	PROFI CVT	PROFI	PROFI CLASSIC	MULTI	KOMPAKT	KOMPAKT S
PARK-/ANLAGENFLÄCHEN MÄHEN						■	■
PARK-/ANLAGENFLÄCHEN PFLEGE					■	■	■
GROSSFLÄCHEN MÄHEN	■	■	■	■	■	■	■
GARTENBAU	■	■	■	■	■	■	■

DIE ROBUSTEN: INDUSTRIE-TRAKTOREN VON STEYR.

Transport, Industriemontagen und Materialumschlag, Wasser- und Kanalbau, Erdbohrungen und Spezialaufgaben: In der Bauwirtschaft spielt der robuste STEYR Traktor seine Vorteile aus. Leistungsstarke und zuverlässige Motoren gepaart mit moderner Getriebe-Technologie zeichnen unsere Traktorenkonzepte aus – ideale Eigenschaften für den Einsatz auf der Baustelle.

DIE GELÄNDETAUGLICHEN. Überall dort, wo der Antrieb größter Maschinen und Geräte oder hoher Zugkraftbedarf gefragt ist, findet man STEYR Traktoren. Nicht zuletzt deshalb schätzen Anwender die Kraft und Zuverlässigkeit des Terrus CVT. Neben der hohen Geländetauglichkeit punkten STEYR Traktoren bei Nutzern im Baubereich vor allem durch schnelle Rüst- und Wendezeit in Transportketten und durch die flexiblen Einsatzmöglichkeiten als Zugmaschine.

Verfahren mit Traktoren als Zugmaschinen, beispielsweise mit angehängten Muldenkippern, zeichnen sich durch hohe Effizienz und niedrige Kosten aus. Neben dem Transporteinsatz an Dumpern und Muldenkippern sind der Antrieb von Gradern, Steinbrecher oder Spezialfräsen ideale Einsatzbereiche für unsere Traktoren.

- Hohe Geländetauglichkeit
- Schnelle Rüstzeiten
- Flexibler Einsatz als Zugmaschine
- S-Fleet Telematik Lösungen erhöhen die Produktivität und sorgt für optimale Organisation des Fuhrparks



INDUSTRIE

	TERRUS CVT	CVT	PROFI CVT	PROFI	PROFI CLASSIC	MULTI
TRANSPORT Tieflader, Kipper	■	■	■	■	■	■
INDUSTRIEMONTAGEN Lastkräne, Frontlader, Anhänger	■	■	■	■	■	■
MATERIALUMSCHLAG Abschiebewagen, Frontlader	■	■	■	■	■	
BAUWIRTSCHAFT Muldenkipper, Planierschild	■	■	■			







**MASCHINE
DES JAHRES 2016**



STEYR 6300 TERRUS CVT

PowerMix

DLG-Prüfbericht 6298

GEPRÜFTE EFFIZIENZ. Wie unabhängige Tests der DLG (Deutsche Landwirtschafts-Gesellschaft) zeigen, ist der Terrus CVT unglaublich effizient: nur 249 g/kWh Kraftstoffverbrauch im DLG-PowerMix!

STARK, STÄRKER, TERRUS CVT.

Unsere STEYR Ingenieure haben Außergewöhnliches geleistet, um einen Traktor zu bauen, der Außergewöhnliches zu leisten imstande ist. Das Ergebnis: Der Terrus CVT, der stärkste STEYR aller Zeiten.

Drei Modelle, ausgestattet mit hocheffizienten und zuverlässigen ECOTECH Motoren und einer Leistung von 250 bis 300 PS stehen zur Auswahl. Durch sein ideales Leistungsgewicht ist der Terrus CVT sowohl für schnelle Transportaufgaben, als auch für den schweren Baustelleneinsatz prädestiniert. Unser Stärkster hat aber auch noch andere Stärken - nämlich überragenden Komfort: Eine gefederte Vorderachse sowie eine luxuriöse und besonders leise Kabine sorgen für ein entspanntes, ermüdungsfreies Arbeiten.

Terrus CVT: Die moderne Art, Traktor zu fahren. Alle Modelle beeindruckten durch ihre reaktive Lenkung und die hohe Nutzlast von bis zu 6.300 kg. Sie sind mit nassen Dualscheibenbremsen 4 Scheibenbremsen an der Hinterachse) ausgestattet. Speziell im Schwertransport bieten die verschleißfesteren HD-Bremsscheiben eine höhere Lebensdauer. Das perfekte Zusammenspiel aller Komponenten sorgt für ein einzigartiges Fahrerlebnis.





JEDER HERAUSFORDERUNG GEWACHSEN.

Ob härtester Winterdienst, intensivster Straßenerhaltungseinsatz, kraftfordernde Bio-Energiegewinnung oder die Durchführung von Schwer- und Sondertransporten: Der STEYR CVT meistert sämtliche Herausforderungen mit Bravour. Seine starken 6-Zylinder-Intercooler-Turbodieselmotoren leisten 150 bis 240 PS. Und mit S-TRONIC werden Motor, Getriebe und alle beweglichen Komponenten des Traktors vernetzt und koordiniert. Unser CVT: unglaublich belastbar und komfortabel zu bedienen.

Insgesamt sieben Modelle stehen zur Auswahl. Die Getriebekonstruktion sorgt für großartige Performance und gibt der Serie ihren Namen: CVT steht für Continuously Variable Transmission und beschreibt ein Getriebe mit einer stufenlos einstellbaren Übersetzung. Das ECOTECH Motorenkonzept, das dank des umweltfreundlichen Hi-eSCR Systems des 6,7 Liter Turbodiesels mit Ladeluftkühlung und Common-Rail-Einspritzung die EU-Abgasnorm Stufe IV erfüllt, reduziert die Emissionen und garantiert nachhaltige Wirtschaftlichkeit.





DER KOMPROMISSLOSE.

Effizienz und Vielseitigkeit im frischen Design: Unsere STEYR Profi Serie rentiert sich, ganz egal ob der Traktor im Winter- oder Straßendienst, für schwere Transportaufgaben oder beispielsweise mit einem Frontlader eingesetzt wird.

Drei Ausführungen mit insgesamt 15 verschiedenen Modellen von 116 bis 145 PS stehen zur Auswahl. Das Einstiegsmodell, der Profi Classic mit mechanischen Steuergeräten, Konstant-Hydraulikpumpe und Hochdach in der Standard-Ausführung, zeichnet sich durch exzellente Funktionalität aus. Die Profi Modelle verfügen ab sofort über ein 8-fach Lastschaltgetriebe mit 24 Vorwärts- und 24 Rückwärtsgängen und sind mit einer Multicontroller-Armlehne ausgestattet. Der innovative Profi CVT mit S-Control™ CVT-Getriebe und ISOBUS III bietet ein absolutes Maximum an Komfort.

Was alle Modelle gemeinsam haben, ist das STEYR ECOTECH Motorenkonzept. Dank des umweltfreundlichen Hi-eSCR Systems des 4,5 Liter (4-Zylinder) und 6,7 Liter (6-Zylinder) Turbodiesels mit Ladeluftkühlung und Common-Rail-Einspritzung, erfüllen die Traktoren spielerisch die EU Abgasnorm-Stufe IV und garantieren so nachhaltige Wirtschaftlichkeit.



**MASCHINE
DES JAHRES 2018**





DER MULTIFUNKTIONALE.

Flexibilität made in Austria: Unsere STEYR Multi Modelle lassen keine Wünsche offen. Drehmoment-starke, sparsame Motoren und das 4-fach Lastschaltgetriebe mit Automatik-Funktion machen sie zu echten Allroundern. Sie überzeugen durch ihren tiefen Schwerpunkt und die enorme Wendigkeit in jedem Gelände.

Unsere STEYR Multi Modelle erfüllen sämtliche Anforderungen, die man an einen Universaltraktor stellt. Sie bieten hervorragende Rundumsicht sowie ein Maximum an Sicherheit und Komfort. Die Traktoren sind ideal im Kommunal- und Forstbereich sowie in der Landschaftspflege einsetzbar. Auch Arbeiten in schwierigem Gelände sind für den Multi überhaupt kein Problem. Trotz seines geringen Gewichts von nur 4,5 Tonnen ist er kräftig genug für den harten Winterdienst, den Einsatz von Frontladersystemen oder Seilwinden sowie den Antrieb zahlreicher Aggregate.





DER KOMPAKTE.

Unsere STEYR Kompakt Modelle sind sparsam, wendig und einfach zu bedienen. In ihnen steckt die Erfahrung von vielen Jahrzehnten. Die geräumige Kabine mit exzellenter Sicht und das ergonomische Design sind direkt von den größeren STEYR Traktoren abgeleitet.

Die Kompakt Klasse von STEYR revolutioniert die Kosten-Nutzen-Rechnung. Die Modelle sind mit der bewährten Technologie der Großen ausgestattet und damit ideal für nahezu jeden Einsatzbereich geeignet. Motoren von 58 bis 114 PS und das hervorragende Leistungsgewicht garantieren optimale Effizienz. Durch ihre einzigartige Manövrierfähigkeit sind die Kompakt Traktoren aber auch perfekte Arbeitsgeräte für den Kommunalbetrieb, Gewerbe- oder Forstbetrieb. Sie verbinden große Vielseitigkeit mit kleinen Investitions- und Betriebskosten.



VON MEHR KOMFORT PROFITIEREN.

Alle Modelle bieten eine geräumige Komfortkabine mit ebenem Boden. Die Kabine ist von beiden Seiten mühelos zugänglich und erfüllt alle Anforderungen an einen optimalen Arbeitsplatz. Die Ergonomie der Steuerungselemente, bequeme Sitze für Fahrer und Beifahrer, die exzellente Geräuschkämmung und das Lüftungs- und Klimasystem schaffen perfekte Verhältnisse. Die Kabine bietet beste Rundumsicht und durch das Dachfenster auch nach oben, ideal bei Frontladerarbeiten.

ERGONOMISCHER MULTICONTROLLER. Einen Multicontroller Bedienhebel gibt es für jedes STEYR Modell. Zur leichten Erreichbarkeit ist der Multicontroller an einer eigenen Schaltkonsole (Kompakt, Multi) oder direkt auf der Multicontrollerarmlehne (Profi, Profi CVT, CVT und Terrus CVT) nahe am Fahrersitz positioniert. Der Multicontroller beherbergt neben der Bedienung des Getriebes sowie der elektrischen Kupplung (Kompakt und Multi) auch die Bedienung des Powershuttles zum Fahrtrichtungswechsel. Weiters lässt sich mit dem Controller

das Heckhubwerk heben und senken. Mittels Umschalttaste kann auch das optional erhältliche Fronthubwerk gehoben und gesenkt werden.

PERFEKTES ARBEITSKLIMA. Das Luftführungssystem für Heizung, Lüftung und Klimaanlage gewährleistet ein konstant angenehmes Raumklima. Das Beschlagen der Scheiben wird zuverlässig bei jeder Witterung und Umgebungstemperatur verhindert. Die hervorragende Geräuschkämmung sorgt zusätzlich für ein noch angenehmeres Arbeiten.

KOMFORT UND SICHERHEIT. Die Kabinen bieten ausgezeichneten Sitzkomfort. Kreuz- und Lendenwirbel werden selbst bei einem langen Arbeitstag exzellent geschont. Das Hochsichtfenster im Dach ist mit einem integrierten Sonnenschutz ausgestattet und erleichtert darüber hinaus auch den bequemen und sicheren Frontladereinsatz. Das leistungsstarke Scheinwerfersystem mit Dachscheinwerfern macht bei Bedarf die Nacht zum Tag und ermöglicht so eine noch effizientere Auslastung des Kompakt.



- 1 Alles im Blick, alles im Griff in der Kompakt Kabine, in der ...
- 2 ... Multi Kabine mit Multicontroller Armlehne oder mit der ...
- 3 ... fortschrittlichen Multicontroller Armlehne, mit intuitivem Kontrollpanel, sowie S-Tech 700 Touchscreenmonitor



KOMFORTKABINE:

- Niedrige Geräuschpegel in den Kabinen erhalten die Konzentrationsfähigkeit.
- Bei den Profi Modellen ist die Komfortkabine in Niedrig- und Hochdachausführung lieferbar.
- Kabinenfederung und gefederte Vorderachse für mehr Fahrkomfort bei Profi, CVT und Terrus CVT Modellen.
- Verschiedenste Sitzoptionen mit Stoff- oder Lederbezug.
- Beheizbare Front- und Heckscheibe für den Wintereinsatz erhältlich.
- Klimaanlage, auf Wunsch Klimaautomatik ab Profi Serie.
- HiFi-Stereoanlage mit Bluetooth-Freisprecheinrichtung.



ECOTECH AUF EINEN BLICK:

- 4- und 6-Zylinder-Motoren mit Turbolader und Ladeluftkühler.
- Leistungsstarke Motoren im Leistungsbereich von 58 bis 300 PS.
- Hi-eSCR-Technologie: hoch effizientes SCR-System (selektive katalytische Reduktion) ab 120 PS.
- Lange Wartungsintervalle (600 Betriebsstunden) für den Motor.
- Hohes maximales Motordrehmoment.
- EU Abgasnorm-Stufe IV ab Multi.
- S-TRONIC Motor-/Getriebe-management bei dem Profi CVT, CVT und Terrus CVT.
- Individuelle Anpassung der Fahrstrategie.
- Motorstaubremsse.



VIEL KRAFT, WENIG KRAFTSTOFF.

Die elektronisch gesteuerten Dieselmotoren schaffen selbst bei niedriger Drehzahl mühelos jeden Kraftakt. Die STEYR Traktoren decken heute einen Nennleistungsbereich von 58 bis 300 PS ab, wobei für die Profi und CVT Modelle im Hauptarbeitsbereich des Motors von 1.500-1.900 U/min durch Power Plus ein Mehr an Überleistung von bis zu 45 PS zur Verfügung steht.

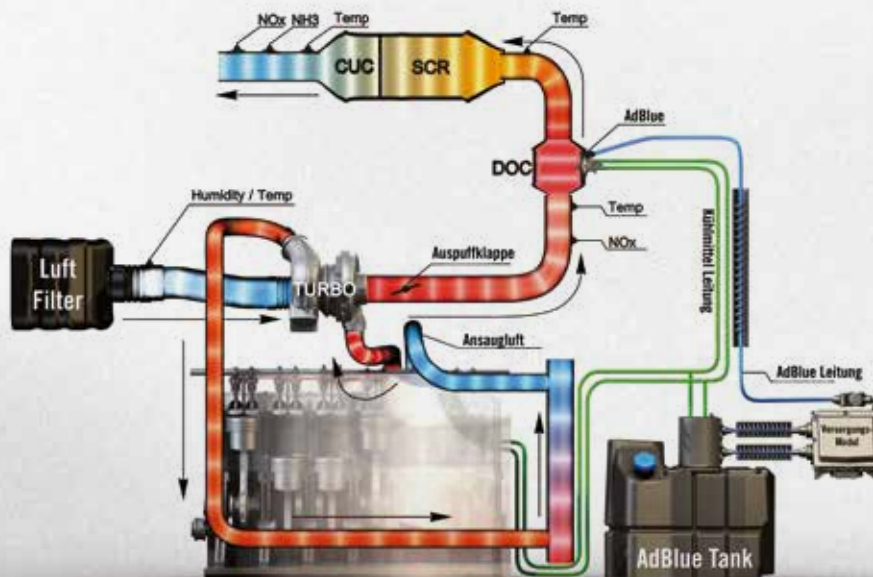
ECOTECH
MEHR LEISTUNG, WENIGER DIESEL

Motoren-Technologie der Spitzenklasse. Intelligenter kann man Kraft nicht umsetzen: Dank ECOTECH gehören die Motoren der STEYR Modelle zu den Klassenbesten. Hier bilden Wirtschaftlichkeit, Produktivität, Umweltfreundlichkeit und modernstes Energiemanagement eine perfekte Symbiose. Durch das einzigartige Hi-eSCR Abgasnachbehandlungssystem bei Profi, CVT und Terrus CVT wird der Kraftstoffverbrauch optimiert und die Leistung sowie das Ansprechverhalten des Motors verbessert. Eine Abgasrückführung ist bei diesem System nicht erforderlich und belastet deshalb weder den Motor noch das Kühlsystem. Dadurch werden konkurrenzlose Wartungsintervalle von 600 Stunden möglich. Das System benötigt auch keinen Partikelfilter, wodurch weitere Wartungskosten gespart werden.

Mit Power Plus immer genügend Reserven. Das Motorleistungsmanagement Power Plus stellt bei den Profi und CVT Modellen bei Transport-, Zapfwellen- sowie Hydraulikarbeiten zusätzliche Boost-Leistung bereit. Das sorgt bei aktivem Power Plus für bis zu 45 PS mehr Motorleistung. Power Plus steht auch bei Zapfwellenarbeiten bei Rückwärtsfahrt, etwa mit Rückfahreinrichtung, zur Verfügung.



Mit einem spezifischen Kraftstoffverbrauch von nur 258 g/kWh im DLG-PowerMix-Vergleich ist der STEYR 4145 Profi mit S-Control™ 8 Getriebe der sparsamste Traktor seiner Klasse.



DER ANTRIEB EINER NEUEN GENERATION:

- Stufenlos von 0 m/h bis 50 km/h.
- Aktive Stillstandsregelung.
- DKT – Doppel-Kupplungstechnologie.
- S-TRONIC Motor-Getriebemanagement.
- 50 km/h bei reduzierter Motordrehzahl für optimierten Kraftstoffverbrauch.



DER STUFENLOSE WEG ZUM ERFOLG.

Mit dem stufenlosen CVT-Getriebe (Continuously Variable Transmission) läuft immer alles rund. Ein intelligentes Zusammenspiel von hydraulischen und mechanischen Komponenten sorgt für Sparsamkeit, ohne dass Sie auf satte Leistung verzichten müssen. Dank der stufenlosen Kraftübertragung meistern Sie jede erdenkliche Aufgabe mühelos.

Hoher mechanischer Wirkungsgrad. Das CVT-Getriebe sorgt für einen hohen Anteil an mechanischer Antriebskraft. Die robuste Getriebeeinheit mit Doppel-Kupplungstechnologie gewährleistet eine hervorragende Kraftübertragung ohne Zugkraftunterbrechung und bietet optimale Beschleunigung. Die Bedienlogik sorgt je nach Bedarf für das richtige Ansprechverhalten des Getriebes. Die S-TRONIC steuert Getriebeübersetzung und Motordrehzahl je nach Kraftbedarf und sorgt automatisch für minimierten Kraftstoffverbrauch. Auf der Grundlage dieses Konstruktionsprinzips wird die Motorleistung maximal genutzt.

Aktive Stillstandsregelung. Die aktive Stillstandsregelung bietet ein klares Sicherheits-Plus: Sie hält den Traktor und seine Anhängelast selbst an starken Steigungen im Stillstand und sorgt für müheloses Anfahren ohne Betätigung von Kupplung und Bremse.

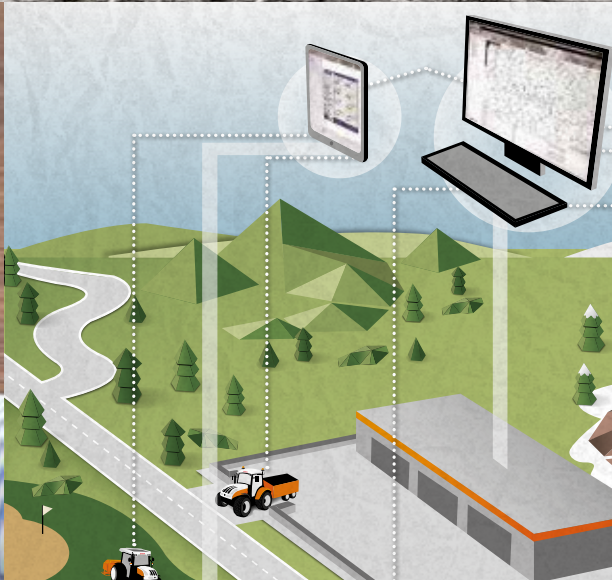
Sanft bis aggressiv. Die Getriebeaggressivität kann in drei Stufen für Fahrpedal und Multicontroller eingestellt werden. Sie verändert nicht nur die Beschleunigung, sondern auch das Ausrollverhalten des Profi CVT, CVT und Terrus CVT. Die Transport-Einstellung ermöglicht sanfte Fahrtrichtungswechsel – ideal für Transporte mit hoher Geschwindigkeit und Einsätze auf rutschigem Untergrund. Gemeinsam mit der Streckbremse im Anhängerbetrieb verbessert sie so die Sicherheit beim Verzögern, um ein Aufschieben der Anhänger zu verhindern. Die Standardeinstellung ist für normale Feldaktivitäten vorgesehen. Die aggressive Einstellung speziell für schwere Feldarbeit und bei Frontladerarbeiten sorgt für direkte, schnelle Fahrtrichtungswechsel.



Stufenloses Getriebe von 0 bis 50 km/h



Doppel-Kupplungstechnologie DKT



EINFACH CLEVER: UNSERE TELEMATIK-LÖSUNGEN.

Flottenmanagement. Mit dem Flottenmanagement können Sie Ihre Maschinen und – über eine Erweiterung – Ihre Fahrer von einer einzigen Website aus orten. Damit haben Sie die Möglichkeit, den exakten Standort einer bestimmten Maschine auf den Punkt genau festzustellen. Weiters kann die Maschinenlogistik koordiniert werden und damit die Wartung, sowie das Auftanken verwaltet werden. Dies sorgt für mehr Produktivität der Mitarbeiter und einen reibungslosen Betrieb der Maschinen.

STEYR S-FLEET Telematik. Dieses System ermöglicht den Abruf von Echtzeit-Betriebsdaten Ihrer Maschinen über das Mobilfunknetz. So können Maschinenpark-Manager permanent mit ihren Maschinen in Kontakt bleiben und Echtzeitdaten senden und empfangen. Das spart Zeit und erhöht wiederum die Produktivität.

S-FLEET Basic. Schützen Sie Ihre Investitionen und rationalisieren Sie die Wartung durch Verwendung des S-FLEET Basic Alarm- und Diebstahlssicherungs-Systems. Geofencing garantiert, dass eine Maschine innerhalb bestimmter Koordinaten bleibt. Das Curfew-Management sendet einen Alarm aus, sobald eine Maschine nach Betriebsschluss in Betrieb genommen wird. S-FLEET Basic ist kompatibel mit bestehenden Precision Farming Systemen, sodass Ihr regionaler STEYR Vertriebshändler das System nachträglich in Ihren Maschinenpark einbauen kann. Sie haben die Möglichkeit, S-FLEET Basic mit jeder Art von Gerätschaft, die das Standard ISO J1939 CAN Protokoll verwendet, zu nutzen.

S-FLEET Advanced. Enthält alle Funktionselemente von S-FLEET Basic und darüber hinaus einige wichtige Erweiterungsfunktionen. Dazu zählen:

- **Eine Zweiwege-Nachrichtenübermittlungsfunktion**, die es dem Betriebsleiter ermöglicht, die Maschinen auszuwählen, an die Informationen übermittelt werden sollen. Nachrichten können sofort am Display der betreffenden Maschinen angezeigt werden und die Fahrer können zur Bestätigung antworten.
- **Virtuelle Anzeige** mit der Betriebsleiter den Monitor jeder Maschine auf ihrem Computer sehen können. Es kann eine Vielzahl von Arbeitsdaten und Parameterwerten überprüft werden, z.B. die bearbeitete Fläche, die Betriebsstundenzahl und der Kraftstoffverbrauch.



STEYR KOMMUNALRAHMEN MIT EURO III SYTEM ADAPTER:

- Modularer Aufbau mit integriertem Anhängemaul und abnehmbaren Laschen für Geräte-Schwenkverschraubung.
- Robuste Bauweise, Absicherung von Torsionskräften.
- Bis zu 6 Hydraulikanschlüsse.
- Kombinierbar mit Frontlader.
- Optional Verteilergetriebe, 3-Punkt Fronthydraulik und Vorderachsabstützung mit Niveauregulierung.



AUSRÜSTUNG FÜR DIE AUFRÜSTUNG.

Durch unsere langjährige Erfahrung, sowie die enge Zusammenarbeit mit Anbaugeräteherstellern, können wir optimale und individuelle Lösungen für den Ganzjahreseinsatz anbieten. Schneeräumung, Straßenunterhaltung, Pflege von Plätzen, Sport- und Grünanlagen, Forstarbeiten und Bauwirtschaft – mit einem STEYR Traktor können sämtliche Aufgaben einfach und effizient erledigt werden.

EINFACH ANBAUEN. Unser Kommunalrahmen mit EURO III System Adapter zeichnet sich durch ein verbessertes Konstruktionsprinzip und enorme Stabilität aus. Anbaugeräte mit hohen Auslegerweiten und großen Torsionsmomenten können problemlos und sicher betrieben werden. Die einheitliche Schnittstelle ermöglicht geringe Rüstzeiten von verschiedensten Kommunalanbaugeräten. Die EURO III System Adapter-Platte kann einfach und bequem auf ein Fronthydrauliksystem umgerüstet werden. Damit können auch Frontgeräte im 3-Punkt-Anbau betrieben werden.



TOLLER VORBAU.

Die STEYR SF- und SZ-Frontlader sind perfekt auf den Einsatz mit unseren STEYR Modellen abgestimmt. Sie zeichnen sich durch höchste Präzision, schnelles Ansprechverhalten und einfachste Handhabung aus und tragen so zu einer deutlichen Produktivitätssteigerung bei. Bei allen Modellen, die ab Werk für den Einsatz mit Frontladern geliefert werden, sind die erforderlichen Anbauräume und Hydraulikleitungen bereits vorhanden. Aber auch die nachträgliche Aufrüstung mit einem SF- oder SZ-Lader ist bei allen Traktoren möglich.

BEQUEME BEDIENUNG. Alle erforderlichen Kupplungen sind bereits werkseitig montiert. Die

Bedienung des Frontladers ist ganz einfach und bequem: Sie erfolgt durch den in die Armlehne integrierten Joystick.

FÜR ALLE AUFGABEN GERÜSTET. Ob bei Arbeiten auf dem Gemeindehof, einer Baustelle oder im Wald – selbst auf engstem Raum ist das Ein- und Ausfahren mit dem Frontlader ein Kinderspiel. Quick Turn und Powershuttle erleichtern das Manövrieren beim Profi und CVT zusätzlich. Auch das An- und Abkuppeln des Laders an den Traktor könnte kaum einfacher sein: Die Hydraulikanschlüsse liegen auf einem zentralen und leicht erreichbaren Verteiler, sodass sich der Lader sekundenschnell an- und abbauen lässt.



1



3



2



4

1 Joystick für Frontladerarbeiten bei dem Profi, Profi CVT und CVT

2 Frontladerjoystick beim Multi

3 Frontlader 3720 SF für Multi Serie

4 Individuelle Einstellung der Lenkempfindlichkeit dank adaptiver Lenkungssteuerung bei Profi und CVT Modellen



EIN ERHEBENDES GEFÜHL:

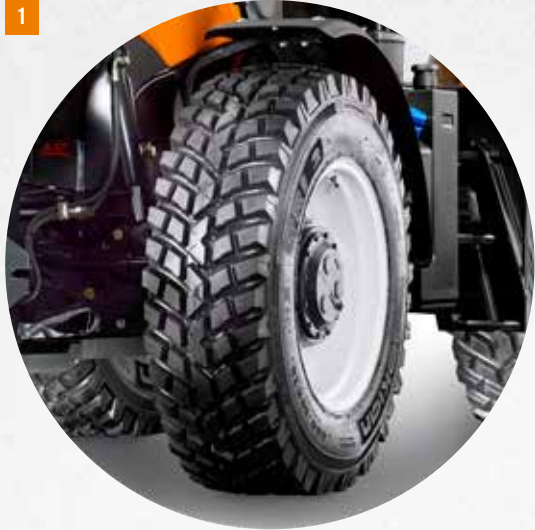
- Breiter Laderaufnahmerahmen und Schnellanschlussplatte für einfachen Frontladeranbau.
- Frontladervorbereitung ab Werk lieferbar.
- 2 optionale elektronische Mittensteuergeräte.
- Intuitive Steuerung über Joystick in der Armlehne.
- Perfekte Sicht nach vorne und nach oben.
- Adaptives Lenkungssystem für schnellere Wendemanöver bei den Profi, Profi CVT und CVT Modellen.



FRONTLADER-MODELLE	Max. Hubkraft (kg)	Max. Hubhöhe Schwingendrehpunkt (mm)	Überladehöhe Schaufelschneide parallel/abgekippt (mm) / (mm)	Traktor-Mindest- / Höchstleistung (PS)
3720 SF*	2.115	3.750	3.350 / 2.720	90 / 120
15 SZ	2.540	3.740	3.530 / 2.690	70 / 110
30 SZ	2.300	4.070	3.860 / 3.010	90 / 120
35 SZ	2.640	4.070	3.860 / 3.010	90 / 140
50 SZ	2.800	4.260	4.050 / 3.210	120 / 180

* STEYR 3720 SF nur für STEYR MULTI lieferbar

1



2



3



4



5



6





EXTRAS DER EXTRAKLASSE.

Für spezielle Anforderungen im Forst bietet STEYR eine Reihe von maßgeschneiderten Zusatzausstattungen. Die Möglichkeiten reichen vom speziellen Forstrahmen mit Astabweiser und Schutzeinrichtungen für Achsen, Motor und Getriebe bis hin zu Arbeits- und Zusatzscheinwerfern für eine perfekte Ausleuchtung. Für mehr Wendigkeit im Bestand können die STEYR Forstschlepper mit Frontladern mit verkürzter Schwinge, sowie Spezialbereifungen mit verstärkten Forstfelgen und Ventilschutz ausgestattet werden.



AUSGEWÄHLTE AUSSTATTUNGSOPTIONEN IM ÜBERBLICK:

- | | |
|---|---|
| 1 Kommunalbereifung NOKIAN TRI2 | 4 Kommunalsignalbalken, beheizbare Front- und Heckscheibe, Außenspiegel |
| 2 NOKIAN Forstbereifung mit verstärkter Forstfelge und Ventilschutz | 5 Wendesitz* und Rückfahreinrichtung* |
| 3 Individuelle Spezialbereifungen möglich* | 6 Diverse Sonderaufbauten, z.B. Astschere* |



* Ihr Händler berät Sie gerne.



STEYR SERVICE IST IMMER FÜR SIE DA.

RUNDUM GESCHÜTZT MIT STEYR PREMIUM SERVICE. Sicherer Betrieb ohne Ausfallzeiten: Mit dem STEYR Premium Service haben Sie an sieben Tagen der Woche rund um die Uhr kompetente Hilfe zur Hand. Unser 24-Stunden-Notdienst unterstützt Sie mit Fachpersonal, Produkten und Ersatzteilen und ist unter der gebührenfreien Telefonnummer 00800 7839 7000 erreichbar.



FINANZIERUNG LEICHT GEMACHT: CNH INDUSTRIAL CAPITAL.

Bei der Finanzierung Ihres STEYR Traktors ist ein kompetenter Partner unerlässlich. Wir empfehlen Ihnen CNH Industrial Capital. Der Experte bei der Finanzierung von Land- und Baumaschinen bietet Ihnen eine Vielzahl von Leistungen – von maßgeschneiderten Darlehen bis hin zu Leasing- und Mietangeboten. CNH Industrial Capital ist darum bemüht, für Ihre Neuinvestitionen eine exakt auf die Anforderungen Ihres Betriebes und Ihrer finanziellen Möglichkeiten abgestimmte Finanzierungslösung zu finden.

OPTIMALER SCHUTZ HAT EINEN NAMEN: STEYR PROTECT.

STEYR PROTECT ist eine Kombination von Service- und Garantieleistungen, mit denen Sie sich Sorgen und Geld sparen. STEYR PROTECT kann exakt auf Ihre Wünsche und Bedürfnisse abgestimmt werden und hilft Ihnen dabei, besonders lange produktiv zu bleiben.

STEYR PROTECT schützt vor hohen Reparaturkosten, garantiert fixe Wartungskosten für bis zu 5.000 Betriebsstunden sowie Komplettschutz für bis zu fünf Jahre. Drei verschiedene Schutz-Pakete* stehen zur Auswahl: STEYR PROTECT Gold, Silver und Bronze.

DAS GUTE SERVICE LIEGT SO NAH: IHR STEYR HÄNDLER.

Unsere Traktoren sind für Tausende Stunden harter Arbeit ausgelegt und besonders einfach in der Wartung und Instandhaltung. Alle nötigen Ersatzteile und das Service erhalten Sie bei Ihrem STEYR Händler. Er ist auch Ihr erster Ansprechpartner für Wartungs- und Garantieleistungen.



STEYR ORIGINALTEILE:

- 12 Monate Garantie
- 24 Stunden Lieferung + Support durch Fachleute
- Bestes Preis-Leistungs-Verhältnis das ganze Jahr

Unsere Originalteile werden nach exakten Vorgaben unserer Ingenieure gefertigt und unterliegen strengen Qualitätsprüfungen, um Ihre Maschinen zu Bestleistungen zu treiben. Durch den Einbau von Originalteilen ist sichergestellt, dass alle aufeinander abgestimmten Maschinenkomponenten mangelfrei funktionieren. Originalteile erhalten Sie bei Ihrem STEYR Händler.

/// STEYR PROTECT GOLD

- **Wartungsvertrag**
- **Garantieverlängerung**
- **Kasko-Versicherung**

/// STEYR PROTECT SILVER

- **Wartungsvertrag**
- **Garantieverlängerung**

/// STEYR PROTECT BRONZE

- **Wartungsvertrag**

WARTUNG, LEICHT GEMACHT.



Bequemes Auftanken.



Kinderleichte Kontrolle des Keilriemens.



Prüfen des Ölstands und Nachfüllen ohne Anheben der Motorhaube.



Kontinuierliche Reinigung über einen Piclon-Filter sorgt dafür, dass der Filter nur gewartet werden muss, wenn die entsprechende Warnleuchte angeht.



Einteilige, gasdruckgefederte Motorhaube kann in zwei Positionen angehoben werden (45°/90°), sogar mit angebaubtem Frontanbaugerät.

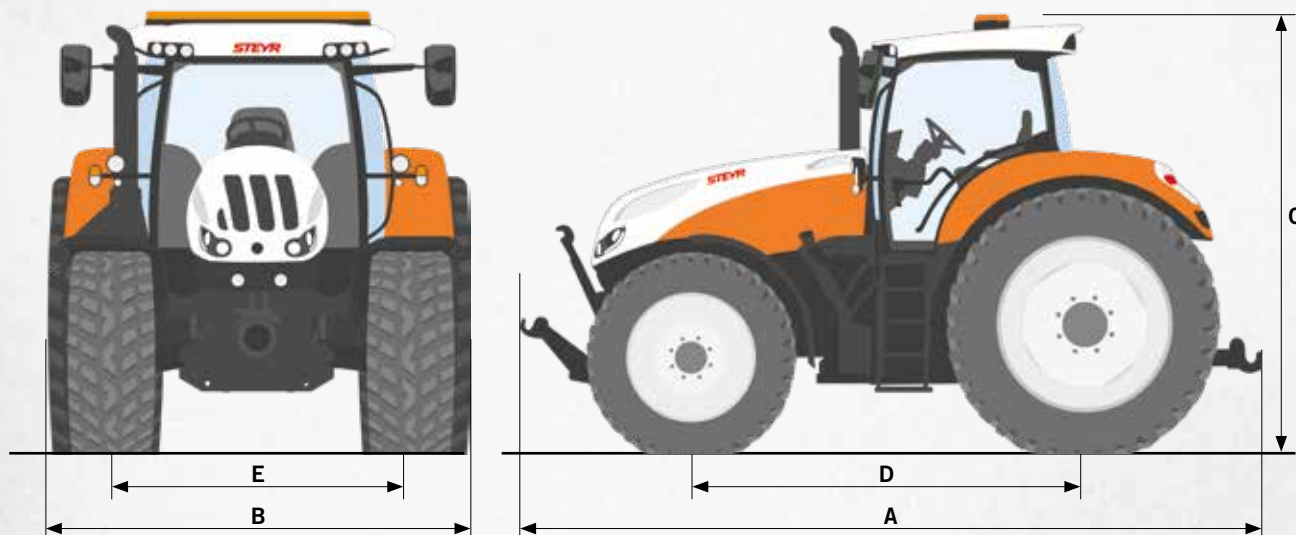


Schnelle und einfache Reinigung der Kühler und der Klimaanlage.



DAS MASS ALLER DINGE.

ABMESSUNGEN: MODELLSPEZIFISCH



ABMESSUNG ¹⁾	TERRUS CVT
A Max. Länge / B Min. Breite / C Gesamthöhe [mm]	4.031 / 1.922 / 2.594
D Radstand [mm]	2.132
E Spurweite vorne [mm] hinten [mm]	1.545 – 1.945 1.327 – 1930

ABMESSUNG ¹⁾	6150 CVT - 6175 CVT	6185 CVT - 6240 CVT
A Max. Länge / B Min. Breite / C Gesamthöhe [mm]	5.316 / 2.476 / 3.026	5.467 / 2.476 / 3.068
D Radstand [mm]	2.789	2.884
E Spurweite vorne [mm] hinten [mm]	1.325 – 2.285 1.430 – 2.230	1.538 – 2.260 1.530 – 2.230

ABMESSUNG ¹⁾	PROFI CVT / PROFI / PROFI CLASSIC
A Max. Länge / B Min. Breite / C Gesamthöhe [mm]	4.556 / 2.470 / 3.025
D Radstand [mm]	2.684
E Spurweite vorne [mm] hinten [mm]	1.580 – 2.256 1.430 – 2.134

ABMESSUNG ¹⁾	MULTI
A Max. Länge / B Min. Breite / C Gesamthöhe [mm]	4.403 / 2.100 / 2.725
D Radstand [mm]	2.420
E Spurweite vorne [mm] hinten [mm]	1.752 1.630

ABMESSUNG ¹⁾	KOMPAKT
A Max. Länge / B Min. Breite / C Gesamthöhe [mm]	4.241 / 1.923 / 2.594
D Radstand [mm]	2.235
E Spurweite vorne [mm] hinten [mm]	1.440-1.948 1.411-1.937

ABMESSUNG ¹⁾	KOMPAKT S
A Max. Länge / B Min. Breite / C Gesamthöhe [mm]	4.031 / 1.922 / 2.594
D Radstand [mm]	2.132
E Spurweite vorne [mm] hinten [mm]	1.545-1.945 1.327-1930

¹⁾ mit Standardbereifung

MODELL	MOTOR					GETRIEBE*
	Zylinder/Hubraum [cm ³]	Nennleistung ECE R120 ¹⁾ mit Power Plus ²⁾ [kW/PS] bei Motordrehzahl [U/min]	Nennleistung ECE R120 ¹⁾ [kW/PS] bei Motordrehzahl [U/min]	Max. Drehmoment / bei Motordrehzahl [Nm / U/min]	Kraftstofftank Diesel Standard (Optional) / AdBlue [l]	
6300 TERRUS CVT	6 / 6.728	■	221 / 300 2.100	1.282 / 1.400	630 (-) / 96	Stufenloses Getriebe 0-50 km/h ECO oder 40 km/ECO
6270 TERRUS CVT	6 / 6.728	■	199 / 271 2.100	1.194 / 1.400	630 (-) / 96	
6250 TERRUS CVT	6 / 6.728	■	184 / 250 2.100	1.173 / 1.400	410 (-) / 96	
6240 CVT	6 / 6.728	192 / 260 2.200	177 / 240 2.200	1.100 / 1.500	390 (-) / 48	Stufenloses Getriebe 0-50 km/h ECO oder 40 km/ECO
6220 CVT	6 / 6.728	177 / 240 2.200	162 / 220 2.200	1.000 / 1.500	390 (-) / 48	
6200 CVT	6 / 6.728	165 / 225 2.200	147 / 200 2.200	930 / 1.500	390 (-) / 48	
6185 CVT	6 / 6.728	151 / 205 2.200	132 / 180 2.200	840 / 1.500	390 (-) / 48	
6175 CVT	6 / 6.728	151 / 205 2.200	132 / 180 2.200	770 / 1.500	330 (-) / 48	
6165 CVT	6 / 6.728	140 / 190 2.200	121 / 165 2.200	770 / 1.500	330 (-) / 48	
6150 CVT	6 / 6.728	129 / 175 2.200	110 / 150 2.200	700 / 1.500	330 (-) / 48	
6145 PROFI CVT	6 / 6.728	121 / 165 2.200	107 / 145 2.200	650 / 1.500	210 (250) / 39,5	S-Control™ CVT Stufenloses Getriebe 0-50 km/h ECO oder 40 km/ECO
4145 PROFI CVT	4 / 4.485	118 / 160 2.200	107 / 145 2.200	650 / 1.500	210 (250) / 39,5	
4135 PROFI CVT	4 / 4.485	114 / 155 2.200	99 / 135 2.200	605 / 1.500	210 (250) / 39,5	
4125 PROFI CVT	4 / 4.485	103 / 140 2.200	92 / 125 2.200	560 / 1.500	210 (250) / 39,5	
4115 PROFI CVT	4 / 4.485	96 / 131 2.200	85 / 116 2.200	528 / 1.500	210 (250) / 39,5	
6145 PROFI	6 / 6.728	121 / 165 2.200	107 / 145 2.200	650 / 1.500	210 (250) / 39,5	S-Control™ 8 Automatisiertes 8-fach Lastschaltgetriebe mit 24 Vor- und 24 Rückwärtsgängen mit Powershuttle Optional: Automatisiertes 8-fach Lastschaltgetriebe mit 48 Vor- und 48 Rückwärtsgängen mit Powershuttle und mit Kriechgang
4145 PROFI	4 / 4.485	118 / 160 2.200	107 / 145 2.200	650 / 1.500	210 (250) / 39,5	
4135 PROFI	4 / 4.485	114 / 155 2.200	99 / 135 2.200	605 / 1.500	210 (250) / 39,5	
4125 PROFI	4 / 4.485	103 / 140 2.200	92 / 125 2.200	560 / 1.500	210 (250) / 39,5	
4115 PROFI	4 / 4.485	96 / 131 2.200	85 / 116 2.200	528 / 1.500	210 (250) / 39,5	
6145 PROFI CLASSIC	6 / 6.728	121 / 165 2.200	107 / 145 2.200	650 / 1.500	210 (250) / 39,5	S-Control™ 4 4-fach Lastschaltgetriebe mit 16 Vor- und 16 Rückwärtsgängen mit Powershuttle Optional: 4-fach Lastschaltgetriebe mit 32 Vor- und 32 Rückwärtsgängen mit Powershuttle und mit Kriechgang
4145 PROFI CLASSIC	4 / 4.485	118 / 160 2.200	107 / 145 2.200	650 / 1.500	210 (250) / 39,5	
4135 PROFI CLASSIC	4 / 4.485	114 / 155 2.200	99 / 135 2.200	605 / 1.500	210 (250) / 39,5	
4125 PROFI CLASSIC	4 / 4.485	103 / 140 2.200	92 / 125 2.200	560 / 1.500	210 (250) / 39,5	
4115 PROFI CLASSIC	4 / 4.485	96 / 131 2.200	85 / 116 2.200	528 / 1.500	210 (250) / 39,5	
4120 MULTI	4 / 3.400	■	86 / 117 2.200	491 / 1.500	150 (-) / 14	Automatisiertes 4-fach Lastschaltgetriebe mit 32 Vor- und 32 Rückwärtsgängen mit Powershuttle, 40 km/h bei 1.750 U/min
4110 MULTI	4 / 3.400	■	79 / 107 2.200	468 / 1.500	150 (-) / 14	
4100 MULTI	4 / 3.400	■	73 / 99 2.200	430 / 1.500	150 (-) / 14	
4115 KOMPAKT	4 / 3.400	■	84 / 114 2.300	457 / 1.500	115 (-) / -	Synchrongetriebe mit 12 Vor- und 12 Rückwärtsgängen mit Synchroshuttle 40 km/h
4105 KOMPAKT	4 / 3.400	■	79 / 107 2.300	444 / 1.500	115 (-) / -	Optional: Synchrongetriebe mit 12 Vor- und 12 Rückwärtsgängen mit Powershuttle, 40 km/h oder Synchrongetriebe mit 20 Vor- und 20 Rückwärtsgängen mit Kriechgang und Synchro- oder Powershuttle oder 2-fach Lastschaltgetriebe mit 24 Vor- und 24 Rückwärtsgängen mit Powershuttle 40 km/h oder
4095 KOMPAKT	4 / 3.400	■	73 / 99 2.300	407 / 1.500	115 (-) / -	2-fach Lastschaltgetriebe mit 24 Vor- und 24 Rückwärtsgängen mit Powershuttle 40 km/h oder
4085 KOMPAKT	4 / 3.400	■	63 / 86 2.300	351 / 1.500	115 (-) / -	2-fach Lastschaltgetriebe mit 40 Vor- und 40 Rückwärtsgängen mit Kriechgang und Powershuttle 40 km/h oder
4075 KOMPAKT	4 / 3.400	■	55 / 75 2.300	309 / 1.500	115 (-) / -	Synchrongetriebe mit mechan. Splitschaltung mit 24 Vor- und 24 Rückwärtsgängen mit Wendeschaltung- oder mit Powershuttle
4065 KOMPAKT S	4 / 3.400	■	48 / 65 2.300	275 / 1.500	90 (-) / -	Synchrongetriebe mit 12 Vor- und 12 Rückwärtsgängen mit Synchroshuttle 40 km/h
4055 KOMPAKT S	4 / 3.400	■	43 / 58 2.300	244 / 1.500	90 (-) / -	Optional: Synchrongetriebe mit 12 Vor- und 12 Rückwärtsgängen mit Powershuttle, 40 km/h oder Synchrongetriebe mit 20 Vor- und 20 Rückwärtsgängen mit Kriechgang und Synchro- oder Powershuttle

■ nicht verfügbar

ZAPFWELLE		HYDRAULIK		GEWICHT	BEREIFUNG ^{*, 3)}
Heckzapfwelldrehzahl [U/min]	Frontzapfwelldrehzahl* [U/min]	Max. Hubkraft Heckhubwerk [kg]	Max. Hubkraft Fronthubwerk [kg]	Min. Gewicht [kg]* / zulässiges Gesamtgewicht [kg]	
540/540E/1.000/1.000E	1.000/1.000E	11.058	5.821	10.500 / 16.800	Kommunalbereifung: NOKIAN TRI 2 vorne: 540/65 R30 / hinten: 650/65 R42 Forstbereifung: NOKIAN FOREST KING T vorne: 540/70 - 30 / hinten: 650/75 - 38
540E/1.000 oder 1.000/1.000E oder 540/540E/1.000/1.000E	1.000	10.463	3.785	6.950 / 13.000	Kommunalbereifung: NOKIAN TRI 2 vorne: 440/80 R28 hinten: 540/80 R38 Optional: NOKIAN TRI vorne: 540/65 R30 hinten: 650/65 R42 Forstbereifung: NOKIAN FR FOREST MULTIPLUS vorne: 540/65 R28 hinten: 650/65 R38
				6.950 / 13.000	
				6.950 / 13.000	
				6.950 / 13.000	
540/540E/1.000 oder 540E/1.000/1.000E	1.000	8.257	3.568	6.480 / 11.500	Forstbereifung: NOKIAN FR FOREST MULTIPLUS vorne: 540/65 R28 hinten: 650/65 R38
				6.480 / 11.500	
				6.480 / 11.500	
540/540E/1.000 oder 540E/1.000/1.000E	1.000	7.864	3.100	5.020 / 10.500	Kommunalbereifung: NOKIAN TRI 2 vorne: 400/80 R28 hinten: 480/80 R38 Forstbereifung: NOKIAN FOREST MULTIPLUS vorne: 500/65 R28 hinten: 600/65 R38
				4.890 / 10.500	
				4.890 / 10.500	
				4.890 / 10.500	
540/540E/1.000 oder 540E/1.000/1.000E	1.000	7.864	3.100	5.020 / 10.500	Kommunalbereifung: NOKIAN TRI 2 vorne: 400/80 R28 hinten: 480/80 R38 Forstbereifung: NOKIAN FOREST MULTIPLUS vorne: 500/65 R28 hinten: 600/65 R38
				4.890 / 10.500	
				4.890 / 10.500	
				4.890 / 10.500	
540/540E/1.000 oder 540E/1.000/1.000E	1.000	7.115 / 7.864	2.800 / 3.100	5.020 / 9.500	Kommunalbereifung: NOKIAN TRI 2 vorne: 400/80 R28 hinten: 480/80 R38 Forstbereifung: NOKIAN FOREST MULTIPLUS vorne: 500/65 R28 hinten: 600/65 R38
				4.890 / 9.500	
				4.890 / 9.500	
				4.890 / 9.500	
540/540E/1.000/1.000E	1.000	5.555	1.985	4.500 / 8.000	Kommunalbereifung: NOKIAN TRI 2 vorne: 400/80 R24 hinten: 480/80 R34 Forstbereifung: NOKIAN FOREST MULTIPLUS vorne: 500/65 R24 hinten: 600/65 R34
				4.500 / 8.000	
				4.500 / 8.000	
540 oder 540/540E oder 540/1.000 oder 540E/1.000	1.000	3.700	1.670	3.600 / 6.000	Kommunalbereifung: NOKIAN TRI 2 vorne: 360/80 R20 hinten: 440/80 R30 Rasenerreifung: TRELLEBORG T404 vorne: 400/55-22,5 hinten: 600/55-26,5
				3.600 / 6.000	
				3.600 / 6.000	
				3.600 / 6.000	
				3.600 / 6.000	
540 oder 540/540E	-	2.500	-	2.280 / 4.500	Kommunalbereifung: ALLIANCE 550 vorne: 360/80 R20 / hinten: 440/80 R30 Rasenerreifung: TRELLEBORG T404 vorne: 400/55-22,5 / hinten: 600/55-26,5
				2.280 / 4.500	

* je nach länderspezifischen gesetzlichen Vorschriften und Spezifikationen ¹⁾ ECE R120 entspricht ISO 14396 und 97/68EC ²⁾ Power Plus steht unter bestimmten Voraussetzungen bei Transporteinbauten und Zapfwellenarbeiten zur Verfügung. ³⁾ andere Reifen als Sonderausstattung auf Anfrage

NACHHALTIGKEIT GEHT VOR.

Unsere Traktoren werden höchsten Ansprüchen gerecht. Sowohl jenen von Seiten unserer Kunden als auch von Seiten unserer Umwelt. Praktischerweise geht das Hand in Hand, denn unsere effizienten Lösungen sparen nicht nur Zeit und Treibstoff, sondern liefern auch Bestnoten in Sachen Nachhaltigkeit. Ein Umstand, der unseren Konzern CNH Industrial bereits sieben Mal an Spitze des Dow Jones Sustainability Index geführt hat.



UMWELTFREUNDLICHE FERTIGUNG

Nachhaltigkeit beginnt für uns in der Produktion: Unser Konzern CNH Industrial deckt 56 % seines Strombedarfs aus erneuerbarer Energie und verwertet über 90 % der entstehenden Abfälle sowie rund 30 % des Abwassers direkt vor Ort.



SICHERES KNOW-HOW

Unsere wertvollste Ressource sind unsere Mitarbeiter. Werte wie Sicherheit am Arbeitsplatz und sorgfältige Aus- und Weiterbildung sind uns daher sehr wichtig.





EFFIZIENTE TECHNOLOGIEN

Mit unserer Präzisionslandtechnik S-TECH steigern wir die Produktivität und den Komfort unserer Traktoren und senken den Emissionsausstoß auf ein Mindestmaß.



NACHHALTIGE KONZEPTE

Bei der Weiterentwicklung unserer Traktoren legen wir ein besonderes Augenmerk auf umweltfreundliche Technologien, um Kraftstoff- und Energieverbrauch möglichst gering zu halten.

ein Partnerunternehmen von



steyr-traktoren.com
facebook.com/steyrtraktoren

Mit Sicherheit fährt man besser. Bitte lesen Sie vor dem ersten Einsatz die Betriebsanleitung und überzeugen Sie sich von der einwandfreien Funktionalität der Bedienelemente. Achten Sie auch auf die angebrachten Hinweisschilder und nutzen Sie die Sicherheitseinrichtungen zu Ihrer persönlichen Sicherheit. Diese Broschüre ist für den internationalen Gebrauch bestimmt. Die Verfügbarkeit einiger Modelle und die Serien- und Sonderausstattungen können von Land zu Land variieren. STEYR behält sich das Recht vor, jederzeit und ohne vorherige Ankündigung Änderungen an Design und technischer Ausführung vorzunehmen, ohne sich in irgendeiner Weise zu verpflichten, diese auf bereits verkaufte Einheiten zu übertragen.

Angaben, Beschreibungen und Bildmaterial entsprechen dem aktuellen Stand bei Drucklegung, können aber ebenfalls ohne vorherige Ankündigung geändert werden. Abbildungen können bestimmte Länderausführungen, Sonderausstattungen sowie nicht komplette Standardausführungen zeigen.

SM / 04.18 / Printed in Austria – Cod. n. 18S8001D00 – www.STEYR-traktoren.com

