



Minijeřáb MC405 CRM(E)

MC405 je se svou výjimečnou zdvihovou nosností 3,83 tun nejsilnějším minijeřábem z řady MC. Jeho pracovní rozsah lze ještě zvýšit použitím volitelného nástavce výložníku. Tento skvělý model je jedinečný také tím, že umožňuje pojezd se zavěšeným břemenem o hmotnosti až 500 kg.



Stručná charakteristika...

- Max. nosnost 3,83 tun
- Max. pracovní výška 16,8 m
- Max. pracovní výška s volitelným nástavcem 20,7 m
- Pojezd se zavěšeným břemenem až do hmotnosti 500 kg
- Systém úspory energie
- Ochrana lanovnice uvnitř výložníku
- Nastavitelná rychlost pojezdu (vysoká/nízká)
- Programovatelný omezovač momentu
- Hydrostatické převodové ústrojí
- Centralizované ovládání
- Hák se čtyřnásobným nebo dvojnásobným prověšením
- Systém automatického ukládání háku
- Snímač náklonu / alarm
- Výkonný dvourychlostní naviják
- Hydraulická kotoučová brzda
- Dálkové ovládání
- Systém zajištění výsuvných podpěr
- Záruka 2 roky

Další obrázky...



Zasklívání



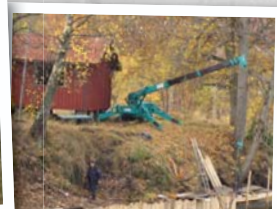
Práce s dřevěnými konstrukcemi



Převoz břemene



Omezený přístup



Nerovné podloží

... zvažte možnosti



Technické údaje

Nosnost	Max.	3,83 t x 2,7 m
Pracovní rozsah	Max.	16,0 m x 210 kg
Výška zdvihu	Max.	16,8 m x 1130 kg (20,7 m x 520 kg s nástavcem)
Rozměry	MC405 CRM(E)	4980 mm x 1380 mm x 1980 mm
Hmotnost	MC405 CRM	5600 kg
	MC405 CRME	5750 kg
Rychlost háku	Max.	18 m/min (2 klady, 4. úroveň)
Rychlost jednoho lana	Max.	72 m/min (4. vrstva)
Lano	Typ	IWRC 6 x WS (26) Ø 8mm x 92 m
Teleskopický systém	Délka výložníku	4,735 m - 16,475 m
	Rychlost vysouvání	11,7 m / 54,2 sec (41,3 sec)
	Typ výložníku	Plně automatický, 5 dílný, pětiboký teleskopický výložník
Systém zdvihání výložníku	Úhel zdvihu / rychlost	0° - 80° / 24,5 sec. (17 sec)
Systém otáčení	Úhel otáčení / rychlost	360° - plynulé / 2,1 ot/min. (2,5 ot/min.)
Systém výsuvných podpěr	Typ	Vysouvání a zasouvání hydraulickými válci.
	Rozměry při maximálním vysunutí	(délka) 5786 mm x (vpředu) 5118 mm x (vzadu) 5520 mm
Pohonná soustava	Pohon	Pohon hydromotorem, plynulá regulace otáček
	Pojezdová rychlost	0 - 3,3 km/h
	Stoupavost	20°
	Délka x šířka pásů	1720 mm x 320 mm (rozměry stopy)
	Tlak na podloží	0,50 kgf / cm ² (0,52 kgf / cm ² CRME)
Motor	Model	Yanmar 3TNV88-BPMB
	Typ	3 válcový, vodou chlazený, naftový
	Jmenovitý výkon	21,4 kW / 2400 ot/min.
	Způsob spouštění	Elektrické
	Objem palivové nádrže	Nafta / 60 l
Elektromotor (volitelně)	Typ	Plně zakrytý motor chlazený ventilátorem
	Velikost	7,5 kW 4P 380 V
Standardní výbava	Ochrana proti převratu lana, hydraulické bezpečnostní ventily, blokáce nosného lana, alarm náklonu nastavby stroje, nouzový vypínač, páčka zámku pojezdu, zajištění výsuvných podpěr, pracovní stavová kontrolka, měřič motohodin, hák se čtyřnásobným nebo dvojnásobným prověšením, černé pryžové pásy a kabelové dálkové ovládání.	
Volitelná výbava	Radiové dálkové ovládání, bílé pryžové pásy, hák s jednoduchým prověšením, nastavvý hák a nástavec výložníku.	

Celková nosnost výsuvných podpěr v maximální poloze

Vysunutí výložníku 4,735 m / 7,695 m		Vysunutí výložníku 10,655 m		Vysunutí výložníku 13,565 m		Vysunutí výložníku 16,475 m	
Pracovní rozsah (m)	Celková jmenovitá nosnost (kg)	Pracovní rozsah (m)	Celková jmenovitá nosnost (kg)	Pracovní rozsah (m)	Celková jmenovitá nosnost (kg)	Pracovní rozsah (m)	Celková jmenovitá nosnost (kg)
< 2,7	3830	3,5	3030	4	2230	5	1130
3,5	3030	4	2580	4,5	1930	5,5	980
4	2580	5	2030	5	1730	6	910
5	2030	6	1680	6	1400	7	760
6	1680	7	1380	7	1180	8	650
7	1380	8	1130	8	1030	9	600
7,25	1330	9	880	9	930	10	550
		10,2	580	10	830	11	490
				11	690	12	440
				12	530	13	380
				13,1	430	14	320
						15	260
						16	210

Celková nosnost výsuvných podpěr ve střední poloze

Vysunutí výložníku 4,735 m / 7,695 m		Vysunutí výložníku 10,655 m		Vysunutí výložníku 13,565 m		Vysunutí výložníku 16,475 m	
Pracovní rozsah (m)	Celková jmenovitá nosnost (kg)	Pracovní rozsah (m)	Celková jmenovitá nosnost (kg)	Pracovní rozsah (m)	Celková jmenovitá nosnost (kg)	Pracovní rozsah (m)	Celková jmenovitá nosnost (kg)
< 2,7	3830	3,5	3030	4	2230	5	1130
3,5	3030	4	2580	4,5	1830	5,5	980
4	2580	5	1880	5	1630	6	910
5	1880	6	1430	6	1330	7	730
6	1430	7	1130	7	1080	8	630
7	1160	8	880	8	880	9	550
7,25	1120	9	740	9	730	10	480
		10,2	490	10	530	11	430
				11	480	12	380
				12	430	13	330
				13,1	330	14	280
						15	220
						16	180

Maximální dosah pod úroveň terénu

Čtyřnásobné prověšení	Dvojnásobné prověšení	Jednoduché prověšení
20,50 m	41,00 m	82,00 m

Rozměry

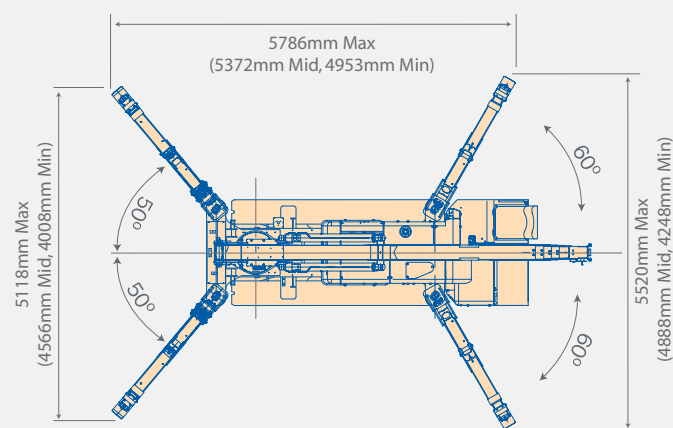
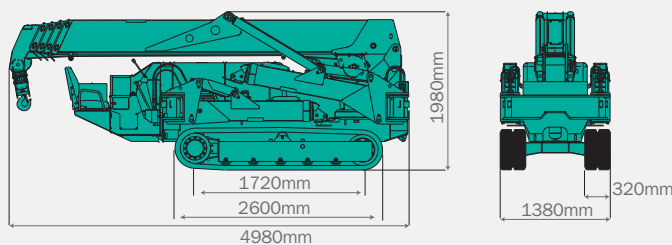


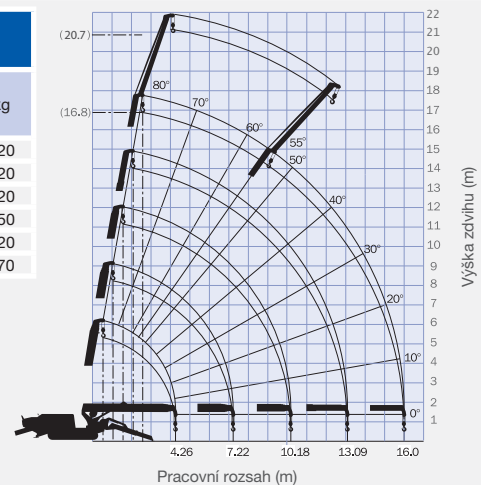
Schéma zobrazuje stabilizační podpěry v maximální poloze

Celková nosnost výsuvných podpěr v minimální poloze

Vysunutí výložníku 4,735 m / 7,695 m		Vysunutí výložníku 10,655 m		Vysunutí výložníku 13,565 m		Vysunutí výložníku 16,475 m	
Pracovní rozsah (m)	Celková jmenovitá nosnost (kg)	Pracovní rozsah (m)	Celková jmenovitá nosnost (kg)	Pracovní rozsah (m)	Celková jmenovitá nosnost (kg)	Pracovní rozsah (m)	Celková jmenovitá nosnost (kg)
< 2,7	3830	3,5	3030	4	2230	5	1130
3,5	3030	4	2580	4,5	1830	5,5	980
4	2580	5	1680	5	1630	6	880
5	1680	6	1180	6	1180	7	730
6	1180	7	880	7	830	8	530
7	930	8	730	8	680	9	450
7,25	780	9	580	9	550	10	420
		10,2	400	10	430	11	370
				11	380	12	330
				12	350	13	280
				13,1	310	14	240
						15	190
						16	150

Schéma pracovního rozsahu a schéma celkové jmenovité nosnosti nástavce

Nástavec výložníku	
Úhel výložníku (°)	kg
72+	520
69	420
66	320
63	250
60	220
55	170



Ve schématu pracovního rozsahu není zohledněn průhyb výložníku pod zátěží.