



Minigrù MC405 CRM(E)

Il modello MC405 è la minigrù più potente della gamma MC, con un'incredibile capacità di sollevamento di 3,83 tonnellate. Il braccio mobile opzionale aumenta ulteriormente la già impressionante portata operativa. Questo fantastico modello presenta inoltre un'unica funzionalità di trasporto del carico fino a 500 kg.



Un'occhiata alle caratteristiche...

- Capacità operativa massima 3,83 tonnellate
- Altezza operativa massima 16,8 m (MWH)
- 20,7 m (MWH) con il braccio mobile opzionale
- Carico operativo trasporto del carico 500 kg
- Sistema di risparmio energetico
- Pulegge scanalate protette all'interno del braccio
- Velocità di marcia variabili (alta/bassa)
- Limitatore di momento programmabile
- Trasmissione idrostatica
- Comandi centralizzati
- Blocco gancio 4 catene/2 catene
- Sistema di stivaggio automatico del gancio
- Sensore/allarme di inclinazione
- Potente verricello a 2 velocità
- Freni a disco idraulici
- Telecomando
- Sistema di interblocco martinetto stabilizzatore
- Garanzia di 2 anni

Altre immagini...



Vetratura



Ossatura in legname



Trasporto del carico



Accesso ristretto



Terreno irregolare

... valuta le possibilità



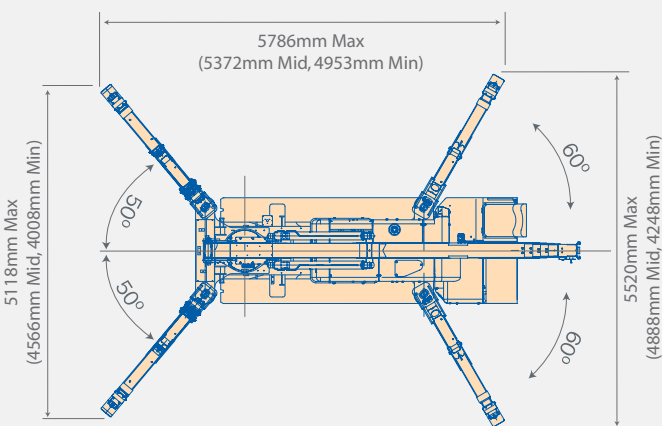
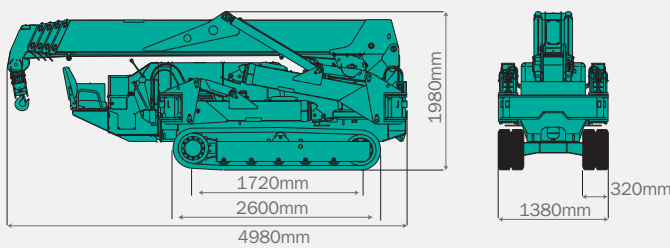
Specifiche

Capacità	Massimo	3,83 t x 2,7 m
Raggio operativo	Massimo	16,0 m x 210 kg
Altezza di sollevamento	Massimo	16,8 m x 1130 kg (20,7 m x 520 kg con il braccio mobile)
Dimensioni	MC405 CRM(E)	4980 mm x 1380 mm x 1980 mm
Peso	MC405 CRM MC405 CRME	5600 kg 5750 kg
Velocità gancio	Massimo	18 m / min (4 catene, 4° livello)
Velocità linea singola	Massimo	72 m / min. (4° livello)
Cavo elevatore	Tipo	IWRC 6 x WS (26) di 8 mm x 92 m
Sistema telescopico	Lunghezza braccio Velocità telescopica Tipo di braccio	4,735 m - 16,475 m 11,7 m / 54,2 sec (41,3 sec) Braccio telescopico pentagonale a 5 sezioni completamente automatico
Sistema di sollevamento braccio	Angolo/velocità di sollevamento	0° - 80° / 24,5 sec (17 sec)
Sistema di rotazione	Angolo/velocità di rotazione	360° continuo / 2,1 giri/min (2,5 giri/min)
Sistema martinetto stabilizzatore	Tipo Dimensioni massime esteso	Estensione e messa in posizione da parte dei cilindri idraulici. (lunghezza) 5786 mm x (anteriore) 5118 mm x (posteriore) 5520 mm
Sistema di trazione	Guida Velocità di marcia Pendenza massima superabile. Lunghezza x larghezza cingolato Pressione sul suolo	Motore idraulico condotto, variatore di velocità continuo 0 - 3,3 km/h 20° 1720 mm x 320 mm (dimensioni cingolo) 0,50 kgf / cm ² (0,52 kgf / cm ² CRME)
Motore	Modello Tipo Uscita nominale Metodo di avviamento Capacità serbatoio del carburante	Yanmar 3TNV98-BPMB 3 cilindri diesel raffreddato ad acqua 21,4 kw / 2400 giri/min Elettrico Diesel / 60 l
Motore elettrico (opzionale)	Tipo Dimensione	Motore raffreddato con ventola totalmente cappottato 7,5 Kw 4 P 380 V
Attrezzatura standard	Protezione da carico eccessivo, valvole di sicurezza idrauliche, blocco fune cavo, allarme inclinazione carrozzeria macchina, interruttore EMO, leva blocco marcia, dispositivo di interblocco martinetto stabilizzatore, limitatore di momento, spia stato funzionamento, contaore, blocco gancio 4 catene/2 catene, cingoli neri di gomma e telecomando per il cavo.	
Attrezzatura opzionale	Radiocomando, cingoli bianchi di gomma, blocco gancio singola catena, sonda gancio e braccio mobile.	

Portata massima sotto al livello del terreno

4 catene	2 catene	1 catena
20,50 m	41,00 m	82,00 m

Dimensioni



Il grafico mostra i martinetti stabilizzatori in posizione massima

Valori totali martinetti stabilizzatori in posizione massima

Braccio a 4,735 m / 7,695 m		Braccio a 10,655 m		Braccio a 13,565 m		Braccio a 16,475 m	
Raggio operativo (m)	Carico nominale totale (kg)	Raggio operativo (m)	Carico nominale totale (kg)	Raggio operativo (m)	Carico nominale totale (kg)	Raggio operativo (m)	Carico nominale totale (kg)
< 2,7	3830	3,5	3030	4	2230	5	1130
3,5	3030	4	2580	4,5	1930	5,5	980
4	2580	5	2030	5	1730	6	910
5	2030	6	1680	6	1400	7	760
6	1680	7	1380	7	1180	8	650
7	1380	8	1130	8	1030	9	600
7,25	1330	9	880	9	930	10	550
		10,2	580	10	830	11	490
				11	690	12	440
				12	530	13	380
				13,1	430	14	320
						15	260
						16	210

Valori totali martinetti stabilizzatori in posizione intermedia

Braccio a 4,735 m / 7,695 m		Braccio a 10,655 m		Braccio a 13,565 m		Braccio a 16,475 m	
Raggio operativo (m)	Carico nominale totale (kg)	Raggio operativo (m)	Carico nominale totale (kg)	Raggio operativo (m)	Carico nominale totale (kg)	Raggio operativo (m)	Carico nominale totale (kg)
< 2,7	3830	3,5	3030	4	2230	5	1130
3,5	3030	4	2580	4,5	1830	5,5	980
4	2580	5	1880	5	1630	6	910
5	1880	6	1430	6	1330	7	730
6	1430	7	1130	7	1080	8	630
7	1160	8	880	8	880	9	550
7,25	1120	9	740	9	730	10	480
		10,2	490	10	530	11	430
				11	480	12	380
				12	430	13	330
				13,1	330	14	280
						15	220
						16	180

Valori totali martinetti stabilizzatori in posizioni minime

Braccio a 4,735 m / 7,695 m		Braccio a 10,655 m		Braccio a 13,565 m		Braccio a 16,475 m	
Raggio operativo (m)	Carico nominale totale (kg)	Raggio operativo (m)	Carico nominale totale (kg)	Raggio operativo (m)	Carico nominale totale (kg)	Raggio operativo (m)	Carico nominale totale (kg)
< 2,7	3830	3,5	3030	4	2230	5	1130
3,5	3030	4	2580	4,5	1830	5,5	980
4	2580	5	1680	5	1630	6	880
5	1680	6	1180	6	1180	7	730
6	1180	7	880	7	830	8	530
7	930	8	730	8	680	9	450
7,25	780	9	580	9	550	10	420
		10,2	400	10	430	11	370
				11	380	12	330
				12	350	13	280
				13,1	310	14	240
						15	190
						16	150

Diagramma portata operativa e grafico carico totale braccio mobile

