



OUTILS DE DÉMOLITION

**Brise-roche hydrauliques • Cisailles • Broyeurs à béton • Pinces de démolition
Attaches • Mise en route • Réparation • Pièces de rechange • Graissage**

OUTILS DE DÉMOLITION

Brise-roche hydrauliques

Série SB

Une large gamme de brise-roche légers et puissants pour porteurs de 0,8 à 55 tonnes.



- Très bon ratio poids / puissance.
- Distribution unique et brevetée.
- Peu de composants, moins d'entretien.
- Réduction du bruit et des vibrations avec le châssis caisson et l'amortisseur supérieur.
- Graissage automatique suivant modèle.
- Travail immergé.

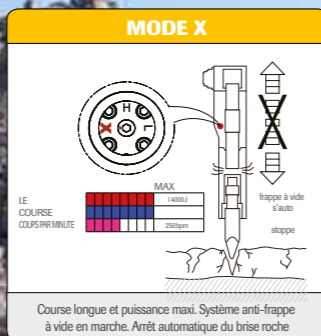
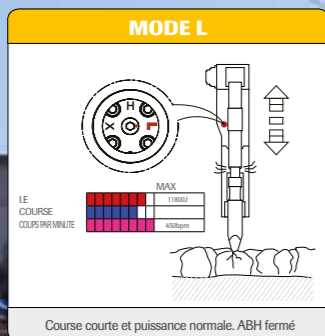
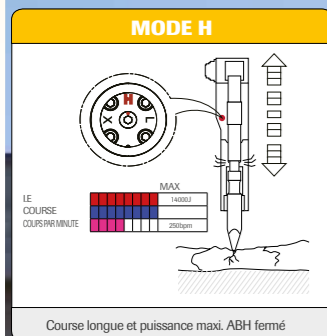
Description	Modèle															
	Gamme compacte				Gamme intermédiaire				Gamme lourde							
	SB10TS-P	SB20TS-P	SB30TS-P	SB35TS-P	SB40TS-P	SB43TS-P	SB45TS-P	SB50TS-P	SB60TS-P	SB70TS-P	SB81TS-P	SB100TS-P	SB121TS-P	SB130TS-P	SB140TS-P	SB151TS-P
Poids opérationnel (kg)	102	126	152	224	295	375	571	861	1297	1500	1766	2071	2632	2833	3090	3991
Hauteur avec outil (mm)	1135	1262	1342	1472	1600	1859	2101	2326	2604	2691	2828	3052	3254	3393	3460	3709
Pression de fonctionnement (bar)	90-120	90-120	90-120	100-130	110-140	120-150	130-160	150-170	150-170	160-180	160-180	160-180	160-180	160-180	160-180	160-180
Débit d'huile (l/min)	15-30	20-40	25-50	30-60	40-70	50-90	60-100	80-110	90-120	100-150	120-180	150-210	180-240	200-260	200-260	210-290
Fréquence (bpm)	800-1400	700-1200	600-1100	500-1000	500-900	400-800	400-800	350-700	350-650	350-600	350-500	300-450	300-450	250-400	250-350	200-350
Diamètre flexible (pouces)	1/2	1/2	1/2	1/2	1/2	1/2	3/4	3/4	1	1	1	1	1 1/4	1 1/4	1 1/4	1 1/4
Diamètre outil (mm)	40	45	53	60	68	75	85	100	125	135	140	150	155	165	165	175
85dB(A) rayon (m)	3-5	3-6	4-8	5-10	5-10	6-12	6-12	7-14	10-18	16-22	16-22	21-30	26-35	35-40	35-40	38-45
Porteur (T)	0,8 - 2,5	1,2 - 3,0	2,5 - 4,5	3,0 - 5,5	4,0 - 7,0	6,0 - 9,0	7 - 14	11 - 16	15 - 18	18 - 21	18 - 26	25 - 30	28 - 35	30 - 45	32 - 50	40 - 55
	Mini-pelles (max 5 tonnes) / Chargeuses compactes (max 5 tonnes)				Tractopelles (max 14 tonnes)				Pelles (plus de 5 tonnes)							

Série SQ

Pour porteurs de 15 à 90 tonnes.

- Choix du mode de frappe :
 - Puissance max. en roches dures.
 - Fréquence max. en roches friables.
 - Puissance max. et anti-frappe à vide en roches instables.

Description	Modèle									
	Gamme intermédiaire					Gamme lourde				
	SQ60	SQ70	SQ80	SQ100	SQ120	SQ130	SQ140	SQ150	SQ180	
Poids opérationnel (kg)	1607	1759	2053	2185	2671	3033	3169	3950	5850	
Hauteur avec outil (mm)	2561	2656	2806	2924	3168	3360	3441	3677	3958	
Pression de fonctionnement (bar)	150-170	160-180	160-180	160-180	160-180	160-180	160-180	160-180	160-180	
Débit d'huile (l/min)	90-120	100-150	120-180	150-210	180-240	200-260	200-260	210-290	300-400	
Fréquence (bpm)	Mode H	350-650	350-600	350-500	300-450	300-450	250-400	200-350	200-300	
	Mode L	600-850	500-850	500-700	430-580	430-580	380-550	300-500	320-470	
Diamètre outil (mm)	125	135	140	150	155	165	165	175	197	
Porteur (T)	15 - 18	16 - 21	18 - 26	25 - 30	28 - 35	30 - 45	30 - 45	40 - 55	50 - 90	



OUTILS DE DÉMOLITION

Cisailles

Polyvalentes, elles sont conçues pour toutes les opérations de démolition et de découpe sur porteurs de 1,5 à 36 tonnes.



- Speed valve.
- Rotation hydraulique à 360° (sauf gamme mini en rotation libre).
- Dents amovibles et lames réversibles selon type.
- Protection de tige de vérin renforcée.
- Construction robuste : mâchoires en Hardox 400.

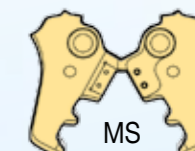
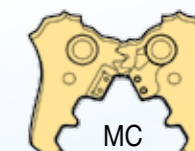
Mini-cisailles à béton Série SMC

2 types de mâchoires :

MC : universelle

MS : couteaux longs.

Description	Modèle				
	SMC02	SMC03	SMC05	SMC10	
	MC	MC	MS	MC	MC
Poids sans platine (kg)	235	322	318	515	1220
Hauteur mm (mm)	1087	1024	1024	1357	1900
Ouverture maximale (mm)	387	433	433	596	750
Longueur couteaux (mm)	90	90	120	120	160
Pression en bout des mâchoires (tonnes)	26	34	34	32	45
Pression au milieu des mâchoires (tonnes)	74	76	76	105	120
Vérin	Pression hydraulique max. (bar)	210	250	250	320
	Débit hydraulique (l/min)	70	90	90	45-100
Porteur (T)	1,5-3	2,5-4,5	4,5-8	10-14	



Cisailles universelles Série SUP

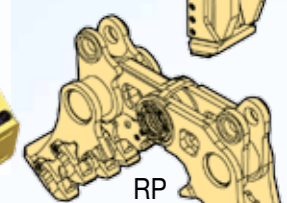
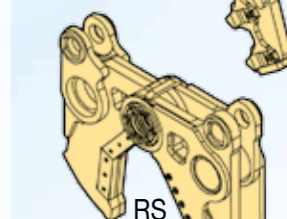
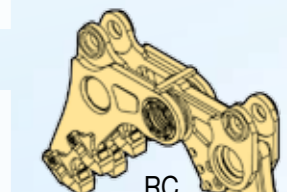
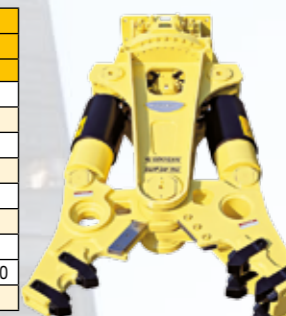
3 types de mâchoires :

RC : découpe de béton (dents amovibles et lames réversibles).

RP : découpe de ferraille (lames réversibles).

RS : broyeur à béton avec coupe-ronds (dents amovibles et lames réversibles).

Description	Modèle					
	SUP25			SUP30		
	RC	RS	RP	RC	RS	RP
Poids sans platine (kg)	1823	1870	1920	2540	2640	2810
Hauteur mm (mm)	1961	1958	1948	2350	2457	2358
Ouverture maximale (mm)	804	415	750	1046	556	1045
Longueur couteaux (mm)	180	160	180	200	180	200
Pression en bout des mâchoires (tonnes)	82	85	68	81	106	85
Pression au milieu des mâchoires (tonnes)	202	224	202	250	305	250
Vérin	Pression hydraulique max. (bar)	320	320	320	320	320
	Débit hydraulique (l/min)	180-250	180-250	180-250	180-300	180-300
Porteur (T)	17-25			25-36		



Cisailles à béton Série SMC

2 types de mâchoires :

RG : découpe de béton et d'armatures.

RD : double action avec couteaux longs pour réduction secondaire et découpe de poutres en acier.

Description	Modèle			
	SMC250		SMC300	
	RG	RD	RG	RD
Poids sans platine (kg)	1750	1800	2450	2500
Hauteur mm (mm)	1956	1907	2190	2276
Ouverture maximale (mm)	900	800	950	900
Longueur couteaux (mm)	180	180	180	180
Pression en bout des mâchoires (tonnes)	70	70	80	80
Pression au milieu des mâchoires (tonnes)	225	200	275	235
Vérin	Pression hydraulique max. (bar)	320	320	320
	Débit hydraulique (l/min)	180-250	180-250	180-300
Porteur (T)	18-25		25-36	



Broyeurs à béton

Pour porteurs de 18 à 36 tonnes.



- Speed valve.
- Coussin de mâchoire remplaçable.
- Injecteur d'eau pour abattage de poussières.

Description		Modèle	
		Posher 200	Posher 300
Poids sans platine (kg)		1850	2630
Hauteur mm (mm)		855	580
Ouverture maximale (mm)		864	1004
Longueur couteaux (mm)		220	220
Pression en bout des mâchoires (tonnes)		70	88
Pression au milieu des mâchoires (tonnes)		200	267
Vérin	Pression hydraulique max. (bar)	320	320
	Débit hydraulique (l/min)	180-250	180-300
Porteur (T)		18-25	25-36



Pinces de démolition et de tri

Pour porteurs de 8 à 35 tonnes.



- Rotation hydraulique à 360°.
- Protection des vérins et des composants (plaque inférieure en Hardox 500).
- Construction robuste : Hardox 400 et 500.
- Coque ajourée pour éviter les coincements.

Description		Modèle			
		SRG100	SRG200	SRG300	SRG400
Poids sans platine (kg)		750	1158	1220	1800
Hauteur mm (mm)		1118	1284	1290	1531
Longueur lames (mm)		900	1030	1080	1350
Ouverture maximale (mm)		1750	2040	2140	2366
Vérin	Pression hydraulique max. (bar)	300	320	320	320
	Débit hydraulique (l/min)	40-80	60-100	60-100	100-180
Porteur (T)		8-15	10-18	13-19	24-35
		Tractopelles (max 14 tonnes)			
		Pelles (plus de 15 tonnes)			



Les + SOERMA

- **Tous types de platines, coupleurs et attaches**
- **Mise en route sur site**
- **Réparation**
- **Pièces de rechange**
- **Graissage centralisé**
- **Abattage de poussières**



N'hésitez pas à nous contacter
+33(0)2 51 31 67 67

Z.I. La Croix des Chaumes - 85170 Le Poiré-sur-Vie
 Tél. : + 33 (0) 2 51 31 67 67
 Fax : + 33 (0) 2 51 31 67 10
 E-mail : accueil@mecanokit.fr